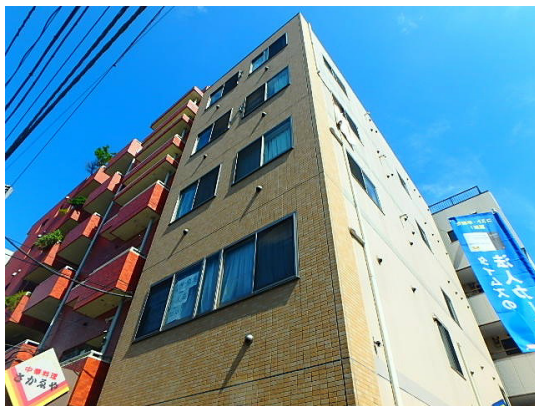


FOR RENT

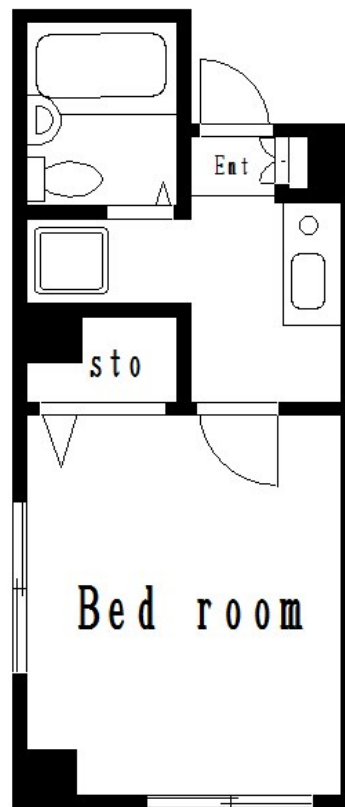
| | |
|---------|--------|
| 賃料 | 管理費等 |
| 74,000円 | 4,000円 |

2F以上, 2面採光, オートロック, セキュリティ有り, 角住戸, 通風良好, 駅まで平坦, 外壁タイル張り, メールボックス

【外観】



【間取り図】



図面と現況が異なる場合は現況が優先となります。

間取りの「S」はサービスルーム(納戸)です。

| | | | |
|----------|---|------|-----------|
| 間取り | 1K | | |
| 敷金 | 無 | 礼金 | 1ヶ月 |
| 敷引/償却金 | - | 保証金 | - |
| 物件種別 | マンション | | |
| 建物名・部屋番号 | コスタシティ平井 | | |
| 物件所在地 | 東京都江戸川区平井5丁目11-5 | | |
| 交通 | 中央・総武線各停 平井(東京)駅 徒歩3分 東武亀戸線 東あずま駅 徒歩10分 | | |
| 間取詳細 | K(2畳) 洋室(5畳) | | |
| 構造・規模 | 鉄骨 5階建 3階 | | |
| 専有面積 | 16.25㎡ | 向き | 北西 |
| 築年月 | 2007年8月 | 契約期間 | 定期借家契約 3年 |
| 損害保険 | 有 | 入居時期 | 2026年5月下旬 |
| 駐車場 | | | |
| 設備 | IHクッキングヒーター, インターネット専用線配線済み, インターホン, エアコン, ガス給湯, クローゼット | | |
| その他費用 | [一時金] 鍵交換代: 19,800円 入居サポート: 33,000円 クリーニング代: 55,000円 | | |
| 入居諸条件 | 事務所可 | | |
| 保証会社 | | | |
| 備考 | | | |

情報更新日2026年4月4日

No.km0000057341

お問合せ先



東京都知事(5)第83270号

(公社)全日本不動産協会会員, (公社)首都圏不動産公正取引協議会加盟

株式会社CLCコーポレーション 亀戸店

東京都江東区亀戸5丁目2-6 大関屋ビル2階

TEL:03-5628-3375

FAX:03-5628-3376

E-mail: kameido@clcnet.jp

URL: https://clcnetwork.co.jp/shop_kameido.html



携帯サイトから物件詳細を閲覧できます!

| | | | | | |
|------|----------|----|----|----|------|
| 取引態様 | 手数料負担の割合 | 貸主 | 0% | 借主 | 100% |
| 仲介 | 手数料配分の割合 | 元付 | 0% | 客付 | 100% |