

# FOR RENT

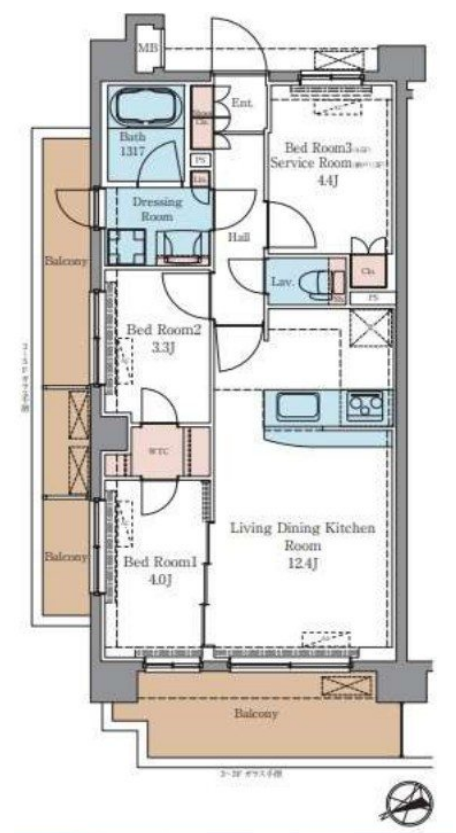
賃料	管理費等
230,000円	10,000円

2F以上, 2面採光, オートロック, セキュリティ有り, 角住戸, 玄関ホール, 防犯カメラ, メールボックス, 平置駐車場

【外観】



【間取り図】



図面と現況が異なる場合は現況が優先となります。

間取りの「S」はサービスルーム(納戸)です。

間取り	2LDK		
敷金	無	礼金	無
敷引/償却金	-	保証金	-
物件種別	マンション		
建物名・部屋番号	ラグゼナ平井ノース		
物件所在地	東京都墨田区立花6丁目21-5		
交通	中央・総武線各停 平井(東京)駅 徒歩11分 東武亀戸線 東あずま駅 徒歩11分		
間取詳細	LDK(12.4畳) 洋室(4.4畳) 洋室(3.3畳) 洋室(4畳)		
構造・規模	鉄筋コンクリート 5階建 3階		
専有面積	54.08㎡	向き	
築年月	2025年10月4日	契約期間	2年
損害保険		入居時期	相談
駐車場	有(敷地内) 29700円/月 ~ 駐輪場 バイク置き場		
設備	3口以上コンロ, TVインターホン, インターホン, エアコン, カウンターキッチン, ガスキッチン, ガス給湯		
その他費用	[一時金] 鍵設定代: 38,500円 [月次費用] 町会費: 200円		
入居諸条件	ペット可		
保証会社	必須 初回保証委託料として総賃料50%~がかかります。月次保証料として1%がかかります。		
備考	こんなお部屋で気持ちの良い新生活のスタート。お部屋探しは㈱CLCコーポレーションへ。まずはフリーダイヤルからお問合わせください。現地でのお待ち合わせも可能です。		

情報更新日2026年4月16日

No.km0000057345



東京都知事(5)第83270号  
(公社)全日本不動産協会会員, (公社)首都圏不動産公正取引協議会加盟  
**株式会社CLCコーポレーション 亀戸店**  
東京都江東区亀戸5丁目2-6 大関屋ビル2階  
TEL:03-5628-3375 FAX:03-5628-3376  
E-mail: kameido@clcnet.jp  
URL: https://clcnetwork.co.jp/shop\_kameido.html



携帯サイトから物件詳細を閲覧できます!

取引態様	手数料負担の割合	貸主	借主
仲介	手数料配分の割合	元付	客付