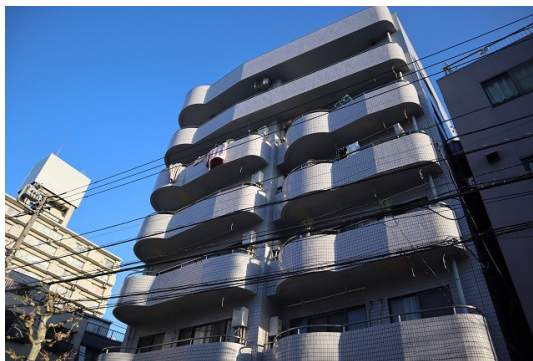


FOR RENT

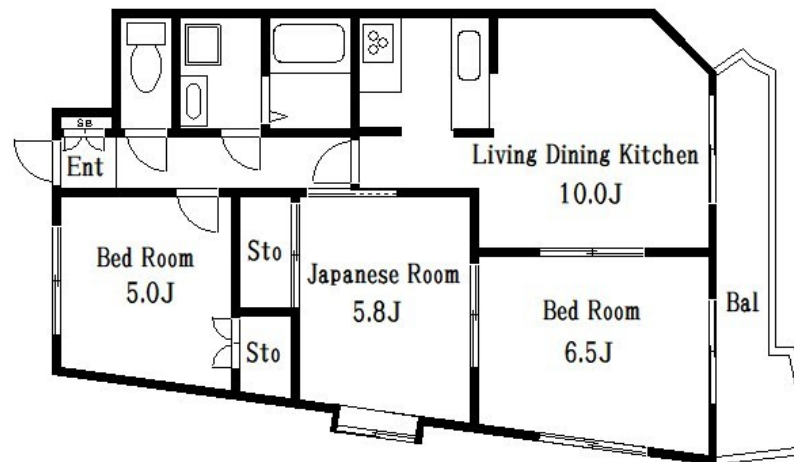
賃料	管理費等
170,000円	10,000円

2 F 以上, 2 面採光, オートロック, 角住戸, 振り分け, メールボックス

【外観】



【間取り図】



間取り	3LDK		
敷金	1ヶ月	礼金	1ヶ月
敷引 / 償却金	-	保証金	-
物件種別	マンション		
建物名・部屋番号	ルミエール押上		
物件所在地	東京都墨田区押上 2丁目 9-3		
交通	東京メトロ半蔵門線 押上駅 徒歩5分 東武伊勢崎線 とうきょうスカイツリー駅 徒歩5分		
間取詳細			
構造・規模	鉄筋コンクリート 6階建 3階		
専有面積	59.17㎡	向き	
築年月	1990年2月8日	契約期間	2年
損害保険	有	入居時期	相談
駐車場	駐輪場		
設備	エレベーター システムキッチン カウンターキッチン ガスコンロ設置済 3口以上コンロ グリル		
その他費用			
入居諸条件			
保証会社			
備考			

図面と現況が異なる場合は現況が優先となります。

間取りの「S」はサービスルーム(納戸)です。

情報更新日2026年4月14日

No.km0000057482

お問合せ先



東京都知事(5)第83270号

(公社)全日本不動産協会会員, (公社)首都圏不動産公正取引協議会加盟

株式会社CLCコーポレーション 亀戸店

東京都江東区亀戸5丁目2-6 大関屋ビル2階

TEL:03-5628-3375

FAX:03-5628-3376

E-mail: kameido@clcnet.jp

URL: https://clcnetwork.co.jp/shop_kameido.html



携帯サイトから物件詳細を閲覧できます!

取引態様	手数料負担の割合	貸主	借主
仲介	手数料配分の割合	元付	客付