

# FOR RENT

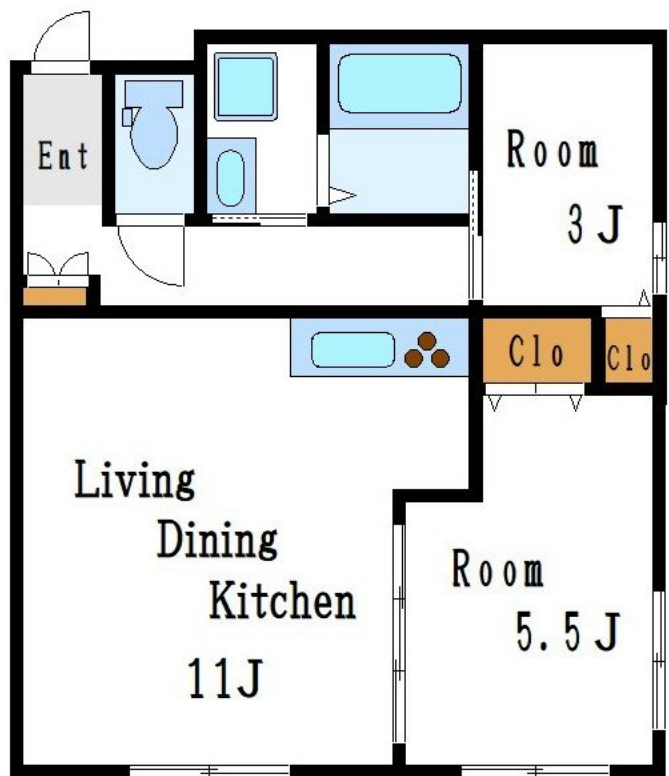
賃料	管理費等
110,000円	5,000円

2面採光,角住戸,駅まで平坦,閑静な住宅街,メールボックス

【外観】



【間取り図】



図面と現況が異なる場合は現況が優先となります。

間取りの「S」はサービスルーム(納戸)です。

間取り	2LDK		
敷金	1ヶ月	礼金	無
敷引/償却金	-	保証金	-
物件種別	アパート		
建物名・部屋番号	渡辺貸家		
物件所在地	東京都江東区亀戸7丁目12-9		
交通	中央・総武線各停 亀戸駅 徒歩11分 都営新宿線 大島(東京)駅 徒歩15分		
間取詳細			
構造・規模	木造2階建1階		
専有面積	50.21㎡	向き	
築年月	1987年11月	契約期間	2年
損害保険	有	入居時期	相談
駐車場			
設備	3口以上コンロ,3点給湯,TVインターホン,エアコン,エアコン2台,オートバス,ガスキッチン,ガスコ		
その他費用			
入居諸条件	性別不問 二人可 法人可 单身可		
保証会社	必須 初回保証料:賃料総額の50%・翌年毎10,000円		
備考			

情報更新日2026年4月29日

No.km0000057564



東京都知事(5)第83270号  
 (公社)全日本不動産協会会員,(公社)首都圏不動産公正取引協議会加盟  
**株式会社CLCコーポレーション 亀戸店**  
 東京都江東区亀戸5丁目2-6 大関屋ビル2階  
 TEL:03-5628-3375 FAX:03-5628-3376  
 E-mail:kameido@clcnet.jp  
 URL:https://clcnetwork.co.jp/shop\_kameido.html



携帯サイトから物件詳細を閲覧できます!

取引態様	手数料負担の割合	貸主	借主
	手数料配分の割合	元付	客付
仲介			