

# FOR RENT

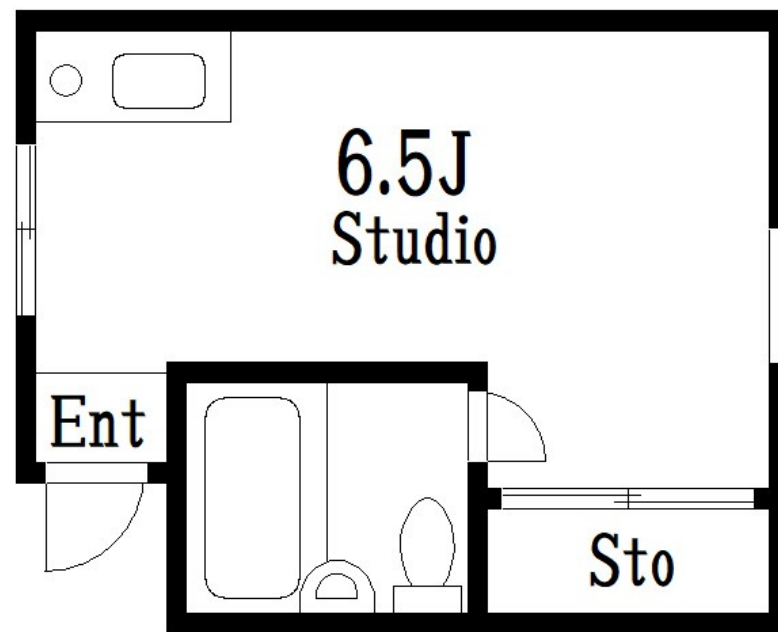
賃料	管理費等
59,000円	0円

2 F 以上, 2 面採光, 角住戸, 最上階, 上階無し

【外観】



【間取り図】



間取り	1R		
敷金	1ヶ月	礼金	1ヶ月
敷引/償却金	- 1ヶ月	保証金	-
物件種別	アパート		
建物名・部屋番号	トキワコーポ		
物件所在地	東京都江東区南砂5丁目13-24		
交通	東京メトロ東西線 南砂町駅 徒歩12分 東京メトロ東西線 東陽町駅 徒歩22分		
間取詳細			
構造・規模	木造 2階建 2階		
専有面積	17.2㎡	向き	
築年月	1994年3月31日	契約期間	2年
損害保険	有	入居時期	即時
駐車場			
設備	ガスキッチン, ガスコンロ設置済, ガス給湯, バストイレ同室, バス有, フローリング, 押入, 給湯		
その他費用	[月次費用] 水道代: 1,500円		
入居諸条件	ペット不可 単身限定		
保証会社	必須 初回保証委託費資料総額の50%/継続保証料10,000円(年毎)		
備考			

図面と現況が異なる場合は現況が優先となります。

間取りの「S」はサービスルーム(納戸)です。

情報更新日2026年4月29日

No.km0000057604

お問合せ先



東京都知事(5)第83270号

(公社)全日本不動産協会会員, (公社)首都圏不動産公正取引協議会加盟

**株式会社CLCコーポレーション 亀戸店**

東京都江東区亀戸5丁目2-6 大関屋ビル2階

TEL:03-5628-3375

FAX:03-5628-3376

E-mail: kameido@clcnet.jp

URL: [https://clcnetwork.co.jp/shop\\_kameido.html](https://clcnetwork.co.jp/shop_kameido.html)



携帯サイトから物件詳細を閲覧できます!

取引態様	手数料負担の割合	貸主	借主
仲介	手数料配分の割合	元付	客付