

# FOR RENT

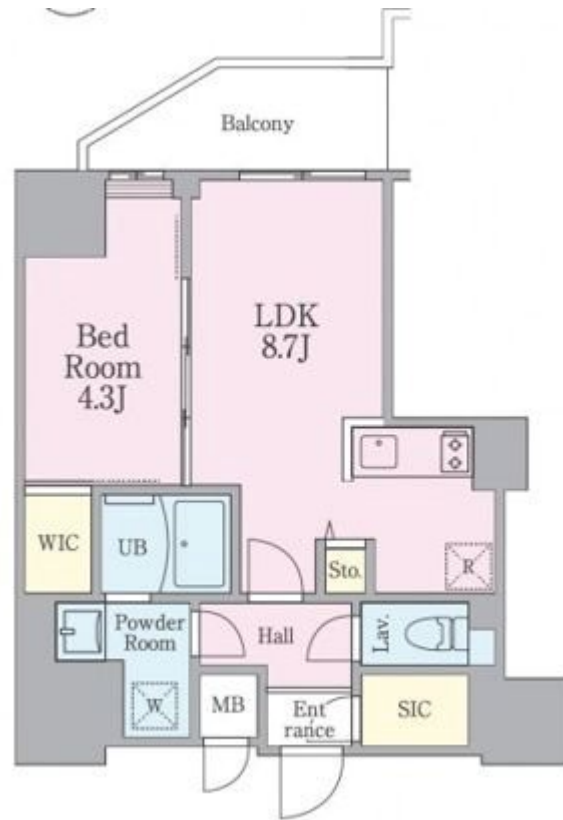
賃料	管理費等
148,000円	12,000円

2F以上,オートロック,セキュリティ有り,ダブルロック,ディンプルキー,モニタ付オートロック,ワイドバルコニー,玄関ホール,陽当たり良好,駅まで平坦,閑静な住宅街,防犯カメラ,管理室,メールボックス

【外観】



【間取り図】



図面と現況が異なる場合は現況が優先となります。

間取りの「S」はサービスルーム(納戸)です。

間取り	1LDK		
敷金	1ヶ月	礼金	無
敷引/償却金	-	保証金	-
物件種別	マンション		
建物名・部屋番号	リビオメゾン南砂町		
物件所在地	東京都江東区南砂 2丁目33		
交通	東京メトロ東西線 南砂町駅 徒歩11分 東京メトロ東西線 東陽町駅 徒歩15分		
間取詳細	LDK(8.7畳) 洋室(4.3畳)		
構造・規模	鉄筋コンクリート 14階建 5階		
専有面積	36.02㎡	向き	西
築年月	2021年10月	契約期間	2年
損害保険	有	入居時期	相談
駐車場	要問い合わせ 駐輪場		
設備	2口コンロ, 3点給湯, TVインターホン, インターホン, ウォークインクローゼット, エアコン, カウンター		
その他費用	[一時金] サービスデスク24Light : 6,600円 [備考] 短期解約違約金あり		
入居諸条件	ペット可		
保証会社	必須 初回保証委託費: 家賃の総額50% ~ /月額保証料: 1,000円		
備考			

情報更新日2026年4月26日

No.km0000057621

お問合せ先



東京都知事(5)第83270号

(公社)全日本不動産協会会員, (公社)首都圏不動産公正取引協議会加盟

株式会社CLCコーポレーション 亀戸店

東京都江東区亀戸5丁目2-6 大関屋ビル2階

TEL:03-5628-3375

FAX:03-5628-3376

E-mail: kameido@clcnet.jp

URL: https://clcnetwork.co.jp/shop\_kameido.html



携帯サイトから物件詳細を閲覧できます!

取引態様	手数料負担の割合	貸主	借主
仲介	手数料配分の割合	元付	客付