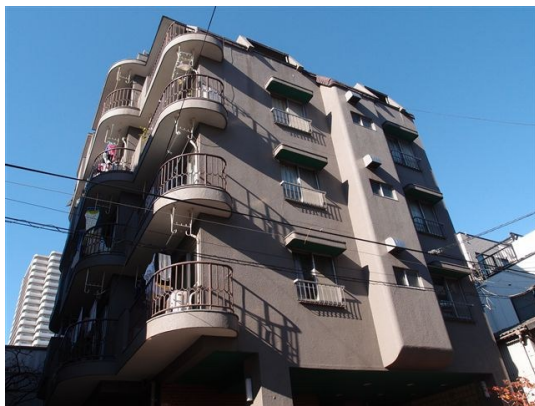


# FOR RENT

賃料	管理費等
85,000円	5,000円

2F以上,角住戸,通風良好,南面バルコニー,陽当たり良好,駅まで平坦,閑静な住宅街,メールボックス

【外観】



【間取り図】



間取り	1DK		
敷金	1ヶ月	礼金	無
敷引/償却金	-	保証金	-
物件種別	マンション		
建物名・部屋番号	町田ファミリー		
物件所在地	東京都墨田区吾妻橋2丁目9-7		
交通	都営浅草線 本所吾妻橋駅 徒歩2分 東京メトロ銀座線 浅草駅 徒歩7分		
間取詳細	和室(6畳) DK(7.5畳)		
構造・規模	鉄筋コンクリート 4階建 3階		
専有面積	33㎡	向き	南
築年月	1973年6月	契約期間	定期借家契約 3年
損害保険	有	入居時期	相談
駐車場	要問い合わせ 駐輪場		
設備	L字型キッチン,エアコン,ガスキッチン,ガスコンロ設置可,ガス給湯,クローゼット,シャワー,シューズ		
その他費用			
入居諸条件			
保証会社	必須 初回保証料: 総賃料の50% ~		
備考			

図面と現況が異なる場合は現況が優先となります。

間取りの「S」はサービスルーム(納戸)です。

情報更新日2026年4月26日

No.km0000057624

お問合せ先



東京都知事(5)第83270号

(公社)全日本不動産協会会員,(公社)首都圏不動産公正取引協議会加盟

**株式会社CLCコーポレーション 亀戸店**

東京都江東区亀戸5丁目2-6 大関屋ビル2階

TEL:03-5628-3375

FAX:03-5628-3376

E-mail: kameido@clcnet.jp

URL: [https://clcnetwork.co.jp/shop\\_kameido.html](https://clcnetwork.co.jp/shop_kameido.html)



携帯サイトから物件詳細を閲覧できます!

取引態様	手数料負担の割合	貸主	借主
仲介	手数料配分の割合	元付	客付