

# FOR RENT

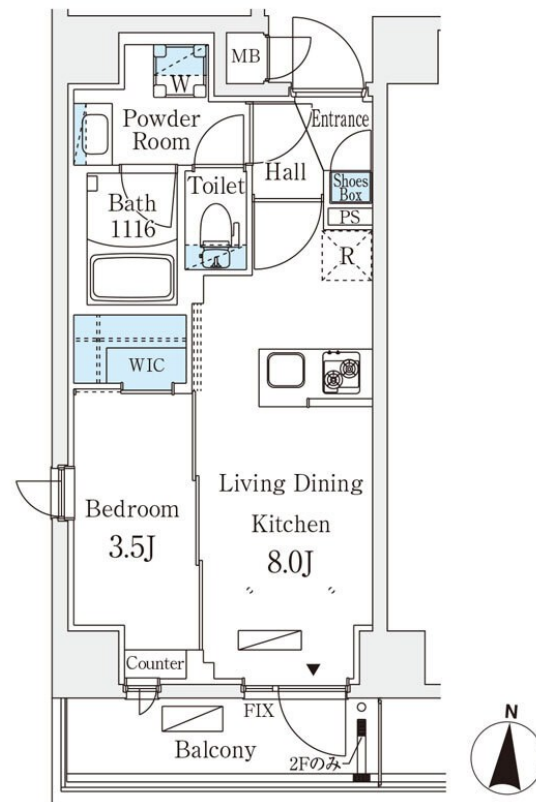
賃料	管理費等
157,000円	12,000円

2F以上, 2面採光, オートロック, モニタ付オートロック, 角住戸, 玄関ホール, 南面バルコニー, メールボックス

【外観】



【間取り図】



図面と現況が異なる場合は現況が優先となります。

間取りの「S」はサービスルーム(納戸)です。

間取り	1LDK		
敷金	1ヶ月	礼金	無
敷引/償却金	-	保証金	-
物件種別	マンション		
建物名・部屋番号	リテラス住吉		
物件所在地	東京都江東区大島1丁目2-23		
交通	東京メトロ半蔵門線 住吉(東京)駅 徒歩8分 都営新宿線 西大島駅 徒歩9分		
間取詳細	LDK(8畳) 洋室(3.5畳)		
構造・規模	鉄筋コンクリート 8階建 6階		
専有面積	30.03㎡	向き	
築年月	2025年3月	契約期間	2年
損害保険	有	入居時期	即時
駐車場	要問い合わせ 駐輪場		
設備	2口コンロ, B S, C S, T Vインターホン, インターホン, エアコン, カウンターキッチン, ガスキッチン,		
その他費用	[一時金] 鍵交換代: 44,000円 [月次費用] 口座振替: 220円 [備考] 2年未満の解約については短期解約違約金あり		
入居諸条件	ペット不可		
保証会社	必須 初回保証委託料(最低15,000円): 月額賃料等の50%、2年目以降: 10,000円/年		
備考			

情報更新日2026年4月29日

No.km0000057642

お問合せ先



東京都知事(5)第83270号

(公社)全日本不動産協会会員, (公社)首都圏不動産公正取引協議会加盟

**株式会社CLCコーポレーション 亀戸店**

東京都江東区亀戸5丁目2-6 大関屋ビル2階

TEL:03-5628-3375

FAX:03-5628-3376

E-mail: kameido@clcnet.jp

URL: [https://clcnetwork.co.jp/shop\\_kameido.html](https://clcnetwork.co.jp/shop_kameido.html)



携帯サイトから物件詳細を閲覧できます!

取引態様	手数料負担の割合	貸主	借主
仲介	手数料配分の割合	元付	客付