

# FOR RENT

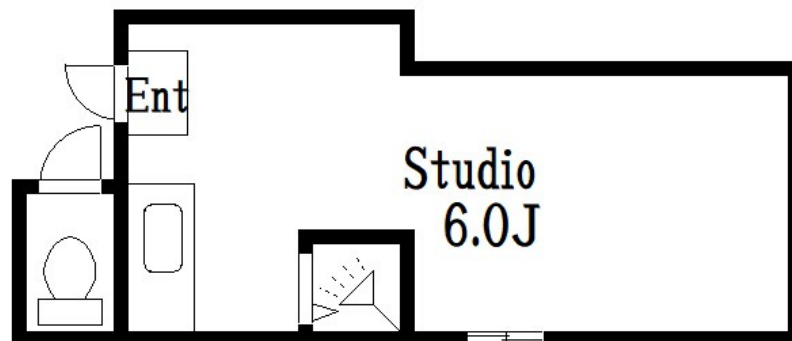
賃料	管理費等
44,000円	2,000円

角住戸,メールボックス

【外観】



【間取り図】



間取り	1R		
敷金	1ヶ月	礼金	1ヶ月
敷引/償却金	-	保証金	-
物件種別	マンション		
建物名・部屋番号	京ビル		
物件所在地	東京都江東区大島3丁目6-11		
交通	都営新宿線 西大島駅 徒歩8分 中央・総武線各停 亀戸駅 徒歩9分		
間取詳細			
構造・規模	鉄筋コンクリート5階建B1階		
専有面積	11㎡	向き	
築年月	1989年1月1日	契約期間	2年
損害保険	有	入居時期	即時
駐車場			
設備	エアコン,ガスキッチン,ガス給湯,バス・トイレ別,フローリング,給湯,全居室フローリング,シャワール		
その他費用			
入居諸条件			
保証会社	必須 初回保証料:月額総賃料の50% 更新:1年毎		
備考			

図面と現況が異なる場合は現況が優先となります。

間取りの「S」はサービスルーム(納戸)です。

情報更新日2026年4月29日

No.km0000057655

お問合せ先



東京都知事(5)第83270号

(公社)全日本不動産協会会員,(公社)首都圏不動産公正取引協議会加盟

**株式会社CLCコーポレーション 亀戸店**

東京都江東区亀戸5丁目2-6大関屋ビル2階

TEL:03-5628-3375

FAX:03-5628-3376

E-mail:kameido@clcnet.jp

URL:https://clcnetwork.co.jp/shop\_kameido.html



携帯サイトから物件詳細を閲覧できます!

取引態様	手数料負担の割合	貸主	借主
仲介	手数料配分の割合	元付	客付