

FOR RENT

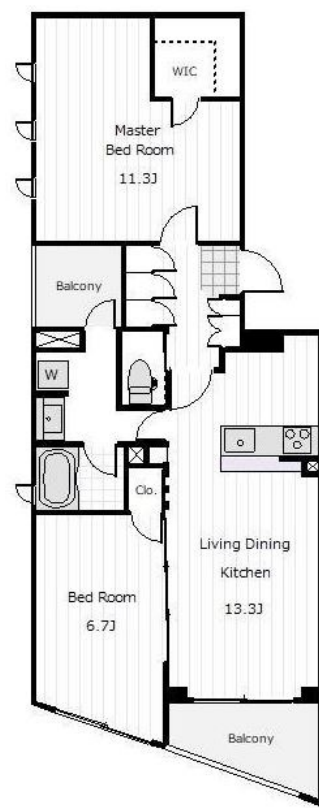
賃料	管理費等
225,000円	10,000円

2 F 以上, 2 面採光, オートロック, 角住戸, 玄関ホール, 通風良好, 陽当たり良好, 閑静な住宅街, 防犯カメラ, メールボックス

【外観】



【間取り図】



間取り	2LDK		
敷金	1ヶ月	礼金	1ヶ月
敷引/償却金	-	保証金	無
物件種別	マンション		
建物名・部屋番号	エステート南砂福島橋		
物件所在地	東京都江東区南砂 5丁目18-2		
交通	東京メトロ東西線 南砂町駅 徒歩11分 都営新宿線 大島(東京)駅 徒歩25分		
間取詳細	LDK(13.3畳) 洋室(11.3畳) 洋室(6.7畳)		
構造・規模	鉄筋コンクリート 5階建 3階		
専有面積	72.74㎡	向き	西
築年月	2019年3月下旬	契約期間	2年
損害保険	有	入居時期	即時
駐車場	駐輪場 バイク置き場		
設備	3口以上コンロ, TVインターホン, ウォークインクローゼット, エアコン, カウンターキッチン, ガスキッチン		
その他費用	[一時金] 鍵交換費用: 27,500円		
入居諸条件			
保証会社	必須 初回: 総賃料の40% ~		
備考			

図面と現況が異なる場合は現況が優先となります。

間取りの「S」はサービスルーム(納戸)です。

情報更新日2026年5月7日

No.km0000057705

お問合せ先



東京都知事(5)第83270号

(公社)全日本不動産協会会員, (公社)首都圏不動産公正取引協議会加盟

株式会社CLCコーポレーション 亀戸店

東京都江東区亀戸5丁目2-6 大関屋ビル2階

TEL:03-5628-3375

FAX:03-5628-3376

E-mail: kameido@clcnet.jp

URL: https://clcnetwork.co.jp/shop_kameido.html



携帯サイトから物件詳細を閲覧できます!

取引態様	手数料負担の割合	貸主	借主
仲介	手数料配分の割合	元付	客付