

FOR RENT

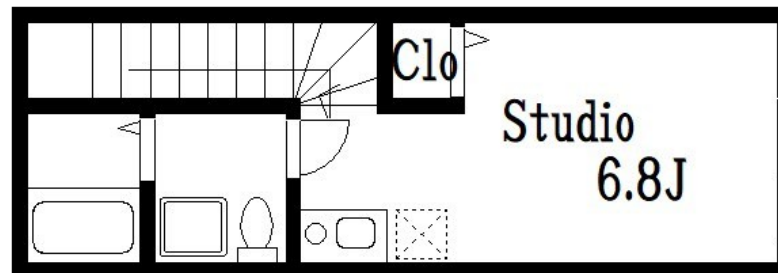
賃料	管理費等
77,000円	4,000円

2 F 以上,玄関ホール,防犯カメラ,メールボックス

【外観】



【間取り図】



間取り	1R		
敷金	1ヶ月	礼金	-
敷引/償却金	-	保証金	-
物件種別	アパート		
建物名・部屋番号	グランスクエア亀戸		
物件所在地	東京都江東区亀戸7丁目64-13		
交通	中央・総武線各停 亀戸駅 徒歩15分 都営新宿線 大島(東京)駅 徒歩13分		
間取詳細			
構造・規模	木造 2階建 2階		
専有面積	18.01㎡	向き	
築年月	2021年2月1日	契約期間	2年
損害保険	有	入居時期	相談
駐車場			
設備	宅配BOX IHキッチンヒーターバス・トイレ別バス有 オートバス浴室 乾燥 シャワー トイレ有		
その他費用			
入居諸条件			
保証会社			
備考			

図面と現況が異なる場合は現況が優先となります。

間取りの「S」はサービスルーム(納戸)です。

情報更新日2026年5月7日

No.km000057706

お問合せ先



東京都知事(5)第83270号

(公社)全日本不動産協会会員,(公社)首都圏不動産公正取引協議会加盟

株式会社CLCコーポレーション 亀戸店

東京都江東区亀戸5丁目2-6大関屋ビル2階

TEL:03-5628-3375

FAX:03-5628-3376

E-mail:kameido@clcnet.jp

URL:https://clcnetwork.co.jp/shop_kameido.html



携帯サイトから物件詳細を閲覧できます!

取引態様	手数料負担の割合	貸主	借主
仲介	手数料配分の割合	元付	客付