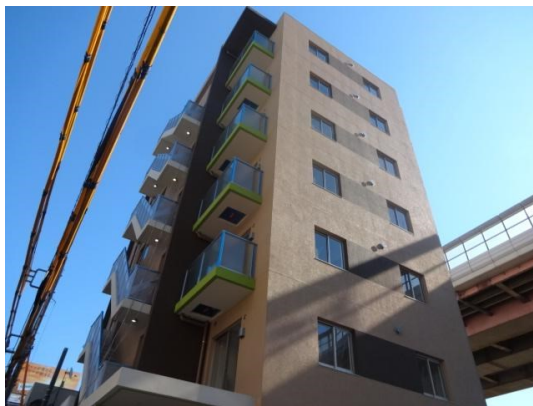


# FOR RENT

賃料	管理費等
215,000円	10,000円

2面採光,オートロック,角住戸,玄関ホール,駅まで平坦,閑静な住宅街,メールボックス

【外観】



【間取り図】



図面と現況が異なる場合は現況が優先となります。

間取りの「S」はサービスルーム(納戸)です。

間取り	2LDK		
敷金	1ヶ月	礼金	1ヶ月
敷引/償却金	-	保証金	-
物件種別	マンション		
建物名・部屋番号	カーサハル		
物件所在地	東京都江東区亀戸1丁目26-5		
交通	中央・総武線各停 亀戸駅 徒歩8分 都営新宿線 西大島駅 徒歩9分		
間取詳細			
構造・規模	鉄筋コンクリート 7階建 7階		
専有面積	53.85㎡	向き	南
築年月	2014年2月	契約期間	2年
損害保険	有	入居時期	相談
駐車場	駐輪場		
設備	3口以上コンロ,TVインターホン,エアコン,ガスキッチン,ガスコンロ設置済,クローゼット,システムキ		
その他費用	[一時金] 鍵交換費: 33,000円 口座振替費: 220円		
入居諸条件	事務所不可		
保証会社	必須 初回総賃料の50%: 2年目以降10,000円/年		
備考			

情報更新日2026年5月8日

No.km0000057720

お問合せ先



東京都知事(5)第83270号

(公社)全日本不動産協会会員,(公社)首都圏不動産公正取引協議会加盟

**株式会社CLCコーポレーション 亀戸店**

東京都江東区亀戸5丁目2-6 大関屋ビル2階

TEL:03-5628-3375

FAX:03-5628-3376

E-mail: kameido@clcnet.jp

URL: https://clcnetwork.co.jp/shop\_kameido.html



携帯サイトから物件詳細を閲覧できます!

取引態様	手数料負担の割合	貸主	借主
仲介	手数料配分の割合	元付	客付