

# FOR RENT

賃料	管理費等
68,000円	3,000円

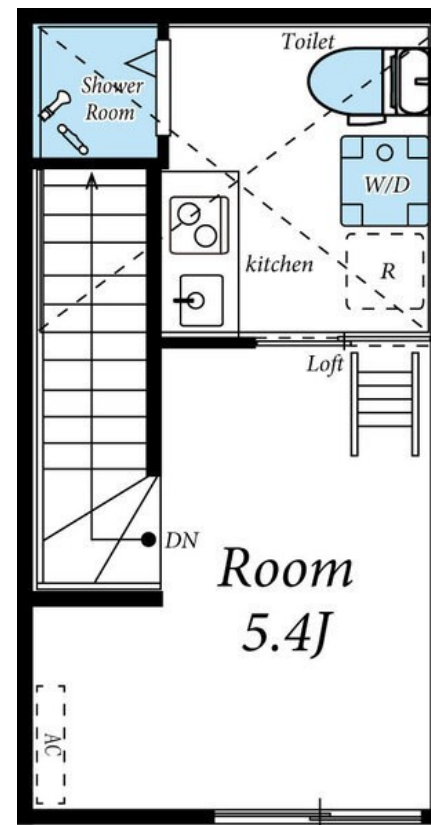
## お部屋探しはCLCコーポレーション押上店へ！

2F以上,ロフト,最上階,上階無し,外壁タイル張り,メールボックス

【外観】



【間取り図】



間取り	1R		
敷金	無	礼金	1ヶ月
敷引/償却金	-	保証金	-
物件種別	アパート		
建物名・部屋番号	Ritz Court立花		
物件所在地	東京都墨田区立花2丁目25-11		
交通	東武亀戸線 東あずま駅 徒歩3分 中央・総武線各停 亀戸駅 徒歩19分		
間取詳細			
構造・規模	木造 2階建 2階		
専有面積	16.11㎡	向き	東
築年月	2017年2月	契約期間	2年
損害保険	有	入居時期	相談
駐車場	駐輪場		
設備	2口コンロ, IHクッキングヒーター, TVインターホン, インターホン, エアコン, システムキッチン, シャ		
その他費用	[一時金] 鍵交換費: 24,200円 室内消毒施工: 16,500円 リブクラブ会費: 7,700円 退去時クリーニング費用: 49,500円		
入居諸条件	ペット不可 事務所不可 楽器等の使用不可		
保証会社	必須 初回保証料: 月額総賃料50% 月額保証料1.1% 口座振替手数料330円		
備考	お部屋探しはCLCコーポレーション押上店へ！お電話、メールでのお問い合わせをお待ちしております！		

図面と現況が異なる場合は現況が優先となります。

間取りの「S」はサービスルーム(納戸)です。

情報更新日2026年5月16日

No.km0000057741

お問合せ先



東京都知事(5)第83270号

(公社)全日本不動産協会会員, (公社)首都圏不動産公正取引協議会加盟

**株式会社CLCコーポレーション 亀戸店**

東京都江東区亀戸5丁目2-6 大関屋ビル2階

TEL:03-5628-3375

FAX:03-5628-3376

E-mail: kameido@clcnet.jp

URL: [https://clcnetwork.co.jp/shop\\_kameido.html](https://clcnetwork.co.jp/shop_kameido.html)



携帯サイトから物件詳細を閲覧できます！

取引態様	手数料負担の割合	貸主	借主
仲介	手数料配分の割合	元付	客付