

# FOR RENT

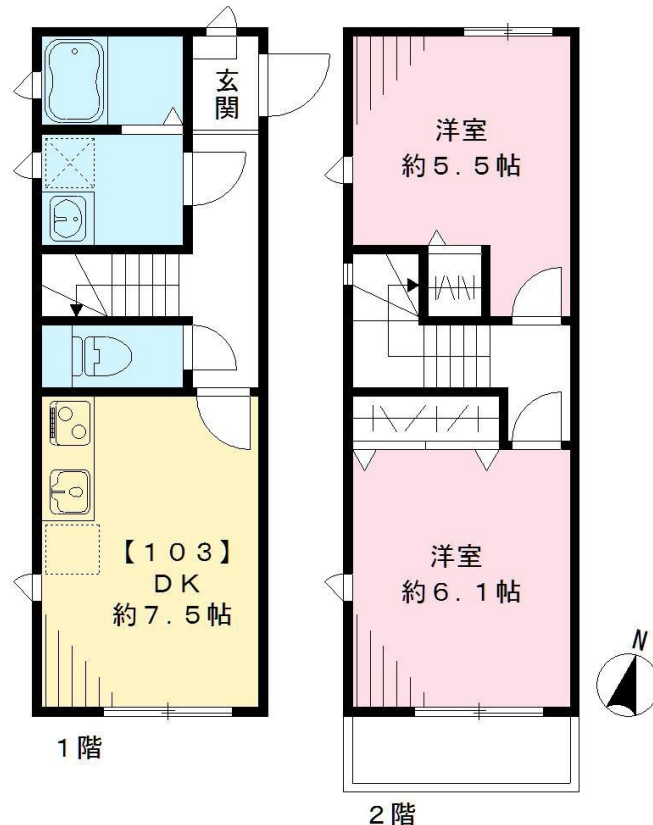
賃料	管理費等
120,000円	4,000円

2F以上, 2面採光, カードキー, メゾネット, 角住戸, 玄関ホール, 最上階, 上階無し, 振り分け, 全室2面採光, 南面バルコニー, 外壁タイル張り, メールボックス

【外観】



【間取り図】



図面と現況が異なる場合は現況が優先となります。

間取りの「S」はサービスルーム(納戸)です。

間取り	2DK		
敷金	2ヶ月	礼金	1.5ヶ月
敷引/償却金	-	保証金	-
物件種別	アパート		
建物名・部屋番号	メゾンベジブル		
物件所在地	東京都葛飾区柴又3丁目4-13		
交通	京成金町線 柴又駅 徒歩12分 常磐線各停 金町(東京)駅 徒歩15分		
間取詳細			
構造・規模	軽量鉄骨 2階建 1-2階		
専有面積	50.68㎡	向き	南
築年月	2019年9月	契約期間	2年
損害保険	有 17,900円 24ヶ月	入居時期	相談
駐車場	無 駐輪場		
設備	2口コンロ, B S, C S, IH キッキングヒーター, TV インターホン, インターホン, エアコン, エアコン 2		
その他費用	[一時金] 鍵代: 27,500円 [月次費用] 安心入居サポート: 1,100円		
入居諸条件	ペット可 事務所不可 二人可 ルームシェア不可		
保証会社	必須 初回保証加入料: 月支払総額の50% / 月額事務手数料: 月々のご請求金額の2% (消費税含む)		
備考	ペットと暮らせる 犬猫合わせて2匹飼育可(うち大型犬1匹まで)		

情報更新日2026年5月13日

No.km0000057836



東京都知事(5)第83270号  
(公社)全日本不動産協会会員, (公社)首都圏不動産公正取引協議会加盟  
**株式会社CLCコーポレーション 亀戸店**  
東京都江東区亀戸5丁目2-6 大関屋ビル2階  
TEL:03-5628-3375 FAX:03-5628-3376  
E-mail: kameido@clcnet.jp  
URL: https://clcnetwork.co.jp/shop\_kameido.html



携帯サイトから物件詳細を閲覧できます!

取引態様	手数料負担の割合	貸主	借主
仲介	手数料配分の割合	元付	客付