

FOR RENT

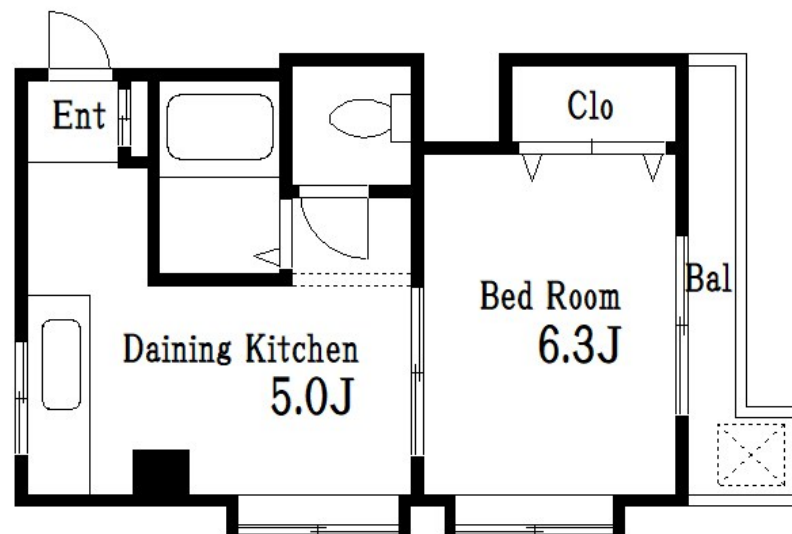
賃料	管理費等
73,000円	2,000円

2 F 以上, 2 面採光, 駅まで平坦, 閑静な住宅街, 始発駅, メールボックス

【外観】



【間取り図】



間取り	1DK		
敷金	無	礼金	無
敷引 / 償却金	-	保証金	-
物件種別	マンション		
建物名・部屋番号	金子マンション		
物件所在地	東京都墨田区本所 4 丁目 2 2 - 2		
交通	都営浅草線 本所吾妻橋駅 徒歩6分		
間取詳細			
構造・規模	鉄筋コンクリート 4階建 3階		
専有面積	28㎡	向き	
築年月	1974年5月1日	契約期間	2年
損害保険	有	入居時期	相談
駐車場			
設備	2 口コンロ, エアコン, ガスキッチン, ガスコンロ設置可, キッチンに窓, クローゼット, シューズボックス,		
その他費用	[一時金] クリーニング費用: 50,000円		
入居諸条件			
保証会社	必須 初回保証料: 月額総賃料の50% ~ 更新: 1年毎		
備考			

図面と現況が異なる場合は現況が優先となります。

間取りの「S」はサービスルーム(納戸)です。

情報更新日2026年5月15日

No.km0000057871

お問合せ先



東京都知事(5)第83270号

(公社)全日本不動産協会会員, (公社)首都圏不動産公正取引協議会加盟

株式会社CLCコーポレーション 亀戸店

東京都江東区亀戸 5 丁目 2 - 6 大関屋ビル 2 階

TEL:03-5628-3375

FAX:03-5628-3376

E-mail: kameido@clcnet.jp

URL: https://clcnetwork.co.jp/shop_kameido.html



携帯サイトから物件詳細を閲覧できます!

取引態様	手数料負担の割合	貸主	借主
仲介	手数料配分の割合	元付	客付