

FOR RENT

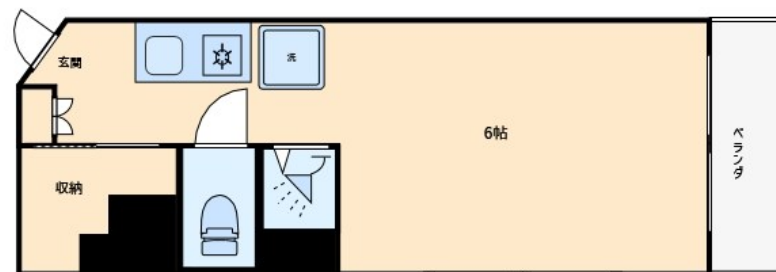
賃料	管理費等
90,000円	5,000円

2F以上, 2面採光, オートロック, 防犯カメラ, メールボックス

【外観】



【間取り図】



間取り	1R		
敷金	1ヶ月	礼金	1ヶ月
敷引/償却金	-	保証金	-
物件種別	マンション		
建物名・部屋番号	エースピア錦糸		
物件所在地	東京都墨田区業平3丁目3-3		
交通	東京メトロ半蔵門線 押上駅 徒歩6分 東武伊勢崎線 とうきょうスカイツリー駅 徒歩11分		
間取詳細			
構造・規模	鉄筋コンクリート 6階建 4階		
専有面積	20㎡	向き	
築年月	1995年1月1日	契約期間	2年
損害保険	有	入居時期	即時
駐車場			
設備	インターホン, ウォークインクローゼット, エアコン, ガスキッチン, シューズボックス, フローリング, 温水		
その他費用			
入居諸条件	高齢者不可		
保証会社	必須 初回保証料: 月額総賃料の50% ~ 更新: 1年毎		
備考			

図面と現況が異なる場合は現況が優先となります。

間取りの「S」はサービスルーム(納戸)です。

情報更新日2026年5月21日

No.km0000057932

お問合せ先



東京都知事(5)第83270号

(公社)全日本不動産協会会員, (公社)首都圏不動産公正取引協議会加盟

株式会社CLCコーポレーション 亀戸店

東京都江東区亀戸5丁目2-6 大関屋ビル2階

TEL:03-5628-3375

FAX:03-5628-3376

E-mail: kameido@clcnet.jp

URL: https://clcnetwork.co.jp/shop_kameido.html



携帯サイトから物件詳細を閲覧できます!

取引態様	手数料負担の割合	貸主	借主
仲介	手数料配分の割合	元付	客付