

FOR RENT

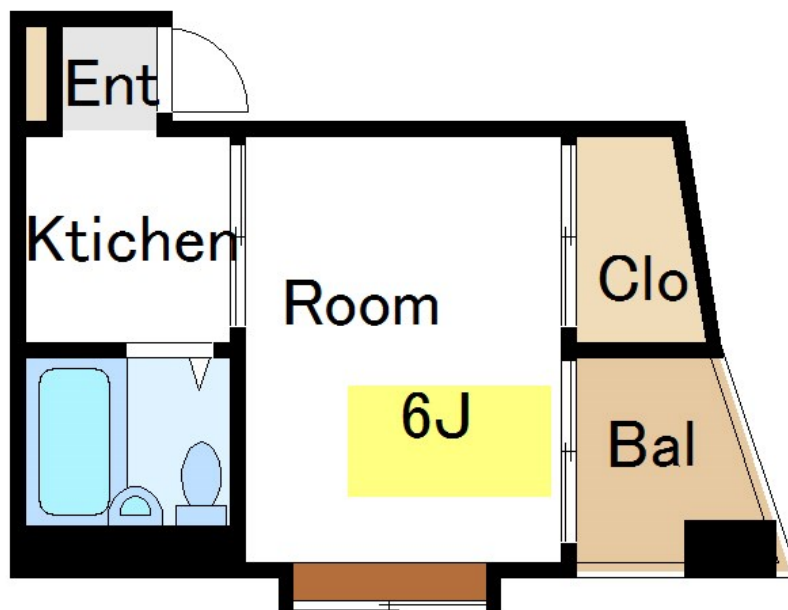
賃料	管理費等
69,000円	5,000円

2 F 以上, 2 面採光, 角住戸, 通風良好, 陽当たり良好, 駅まで平坦, 外壁タイル張り, 閑静な住宅街

【外観】



【間取り図】



間取り	1K		
敷金	1ヶ月	礼金	無
敷引/償却金	-	保証金	-
物件種別	マンション		
建物名・部屋番号	スタークイン大島		
物件所在地	東京都江東区大島7丁目33-12		
交通	都営新宿線 東大島駅 徒歩10分 都営新宿線 大島(東京)駅 徒歩10分		
間取詳細	洋室(6畳) K(3畳)		
構造・規模	鉄骨 4階建 2階		
専有面積	20.32㎡	向き	
築年月	1998年7月	契約期間	2年
損害保険	有	入居時期	相談
駐車場	駐輪場		
設備	インターホン, エアコン, ガスキッチン, ガスコンロ設置済, ガス給湯, クローゼット, システムキッチン, シ		
その他費用	[一時金] 鍵交換代: 27,500円 事務手数料: 5,500円 除菌消臭代: 17,600円		
入居諸条件			
保証会社	必須 初回保証委託費: 総賃料50%、月額保証料: 総賃料2%		
備考			

図面と現況が異なる場合は現況が優先となります。

間取りの「S」はサービスルーム(納戸)です。

情報更新日2026年5月23日

No.km0000057953

お問合せ先



東京都知事(5)第83270号

(公社)全日本不動産協会会員, (公社)首都圏不動産公正取引協議会加盟

株式会社CLCコーポレーション 亀戸店

東京都江東区亀戸5丁目2-6 大関屋ビル2階

TEL:03-5628-3375

FAX:03-5628-3376

E-mail: kameido@clcnet.jp

URL: https://clcnetwork.co.jp/shop_kameido.html



携帯サイトから物件詳細を閲覧できます!

取引態様	手数料負担の割合	貸主	借主
仲介	手数料配分の割合	元付	客付