

FOR RENT

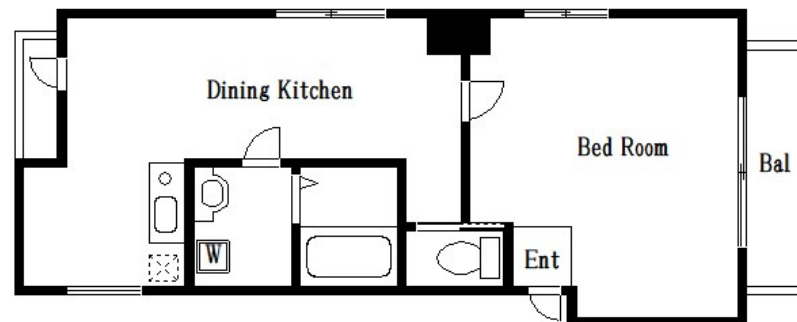
| | |
|----------|--------|
| 賃料 | 管理費等 |
| 135,000円 | 5,000円 |

1フロア2住戸, 2F以上, 2面採光, オートロック, 角住戸, 高層階, 眺望良好, 通風良好, 陽当たり良好, メールボックス

【外観】



【間取り図】



| | | | |
|----------|---|------|-----------|
| 間取り | 1DK | | |
| 敷金 | 1ヶ月 | 礼金 | 1ヶ月 |
| 敷引/償却金 | - | 保証金 | - |
| 物件種別 | マンション | | |
| 建物名・部屋番号 | キングスフラット | | |
| 物件所在地 | 東京都江戸川区平井5丁目33-3 | | |
| 交通 | 中央・総武線各停 平井(東京)駅 徒歩4分 東武亀戸線 東あずま駅 徒歩17分 | | |
| 間取詳細 | | | |
| 構造・規模 | 鉄筋コンクリート 10階建 9階 | | |
| 専有面積 | 41.83㎡ | 向き | 南西 |
| 築年月 | 2010年5月31日 | 契約期間 | 定期借家契約 2年 |
| 損害保険 | 有 | 入居時期 | 相談 |
| 駐車場 | | | |
| 設備 | IHクッキングヒーター, TVインターホン, インターホン, エアコン, システムキッチン, シャワー, トイレ | | |
| その他費用 | [一時金] 室内掃除費: 88,000円 鍵交換費用: 22,000円 [月次費用] 水道代: 4,400円 | | |
| 入居諸条件 | ルームシェア相談 | | |
| 保証会社 | 必須 初回保証料: 月額総賃料の50% ~ 年間保証料: 1万円 ~ | | |
| 備考 | | | |

図面と現況が異なる場合は現況が優先となります。

間取りの「S」はサービスルーム(納戸)です。

情報更新日2026年5月23日

No.km0000057963

お問合せ先



東京都知事(5)第83270号

(公社)全日本不動産協会会員, (公社)首都圏不動産公正取引協議会加盟

株式会社CLCコーポレーション 亀戸店

東京都江東区亀戸5丁目2-6 大関屋ビル2階

TEL:03-5628-3375

FAX:03-5628-3376

E-mail: kameido@clcnet.jp

URL: https://clcnetwork.co.jp/shop_kameido.html



携帯サイトから物件詳細を閲覧できます!

| | | | |
|------|----------|----|----|
| 取引態様 | 手数料負担の割合 | 貸主 | 借主 |
| 仲介 | 手数料配分の割合 | 元付 | 客付 |