

# FOR RENT

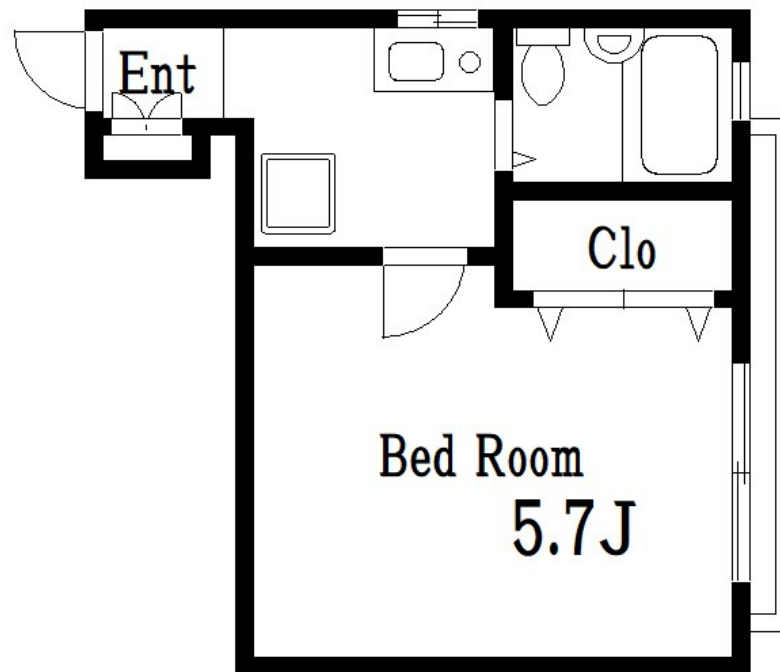
賃料	管理費等
65,000円	0円

2 F 以上, 駅まで平坦, メールボックス

【外観】



【間取り図】



間取り	1K		
敷金	1ヶ月	礼金	-
敷引/償却金	-	保証金	-
物件種別	アパート		
建物名・部屋番号	メゾン両国		
物件所在地	東京都墨田区緑1丁目15-5		
交通	中央・総武線各停 両国駅 徒歩8分 都営大江戸線 森下(東京)駅 徒歩11分		
間取詳細			
構造・規模	木造 2階建 2階		
専有面積	17㎡	向き	
築年月	1998年12月	契約期間	2年
損害保険	有	入居時期	相談
駐車場			
設備	エアコン, ガスキッチン, キッチンに窓, クローゼット, シューズボックス, パストイレ同室, バス有, フロー		
その他費用			
入居諸条件	高齢者不可		
保証会社	必須 初回保証料: 月額総賃料の50% ~ 更新: 1年毎		
備考			

図面と現況が異なる場合は現況が優先となります。

間取りの「S」はサービスルーム(納戸)です。

情報更新日2026年5月25日

No.km0000057991

お問合せ先



東京都知事(5)第83270号

(公社)全日本不動産協会会員, (公社)首都圏不動産公正取引協議会加盟

株式会社CLCコーポレーション 亀戸店

東京都江東区亀戸5丁目2-6 大関屋ビル2階

TEL:03-5628-3375

FAX:03-5628-3376

E-mail: kameido@clcnet.jp

URL: https://clcnetwork.co.jp/shop\_kameido.html



携帯サイトから物件詳細を閲覧できます!

取引態様	手数料負担の割合	貸主	借主
仲介	手数料配分の割合	元付	客付

不動産コード: 65960

物件管理コード: 1122115213330001170513

取引条件の有効期限は情報更新日より30日間となります。