

FOR RENT

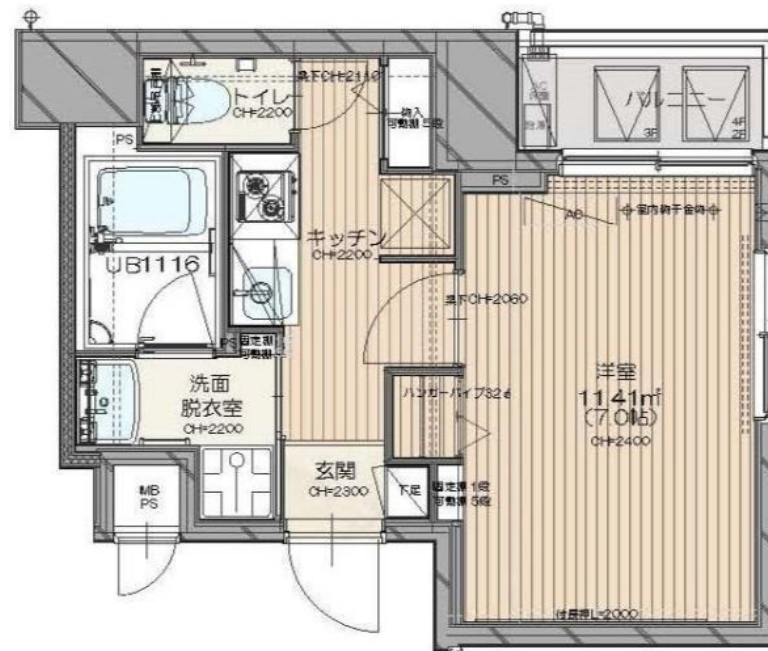
賃料	管理費等
106,000円	7,000円

2F以上, 2面採光, オートロック, 角住戸, 通風良好, メールボックス

【外観】



【間取り図】



間取り	1K		
敷金	無	礼金	無
敷引/償却金	-	保証金	-
物件種別	マンション		
建物名・部屋番号	Belle neige		
物件所在地	東京都江東区扇橋3丁目4-7		
交通	東京メトロ半蔵門線 住吉(東京)駅 徒歩10分 都営新宿線 西大島駅 徒歩18分		
間取詳細	洋室(7畳)		
構造・規模	鉄筋コンクリート 7階建 5階		
専有面積	25.13㎡	向き	
築年月	2012年9月	契約期間	2年
損害保険	有	入居時期	相談
駐車場	駐輪場		
設備	2口コンロ, TVインターホン, インターホン, エアコン, ガスキッチン, ガスコンロ設置済, クローゼット,		
その他費用			
入居諸条件	ペット相談		
保証会社	可 初回保証料: 33,900円 月額: 600		
備考			

図面と現況が異なる場合は現況が優先となります。

間取りの「S」はサービスルーム(納戸)です。

情報更新日2026年5月30日

No.km000058038

お問合せ先



東京都知事(5)第83270号

(公社)全日本不動産協会会員, (公社)首都圏不動産公正取引協議会加盟

株式会社CLCコーポレーション 亀戸店

東京都江東区亀戸5丁目2-6 大関屋ビル2階

TEL:03-5628-3375

FAX:03-5628-3376

E-mail: kameido@clcnet.jp

URL: https://clcnetwork.co.jp/shop_kameido.html



携帯サイトから物件詳細を閲覧できます!

取引態様	手数料負担の割合	貸主	借主
仲介	手数料配分の割合	元付	客付