

FOR RENT

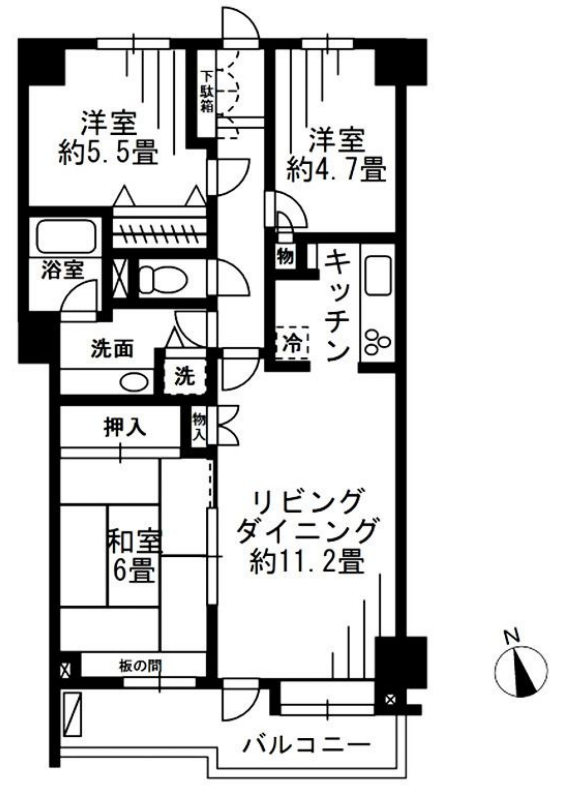
賃料	管理費等
145,000円	5,000円

オートロック,玄関ホール,メールボックス

【外観】



【間取り図】



間取り	3LDK		
敷金	2ヶ月	礼金	無
敷引/償却金	-	保証金	-
物件種別	マンション		
建物名・部屋番号	FOREST HOUSE		
物件所在地	東京都江戸川区本一色1丁目4-7		
交通	中央・総武線各停 新小岩駅 徒歩11分 中央・総武線各停 小岩駅 徒歩37分		
間取詳細			
構造・規模	鉄筋コンクリート5階建1階		
専有面積	68.87㎡	向き	南
築年月	1994年3月	契約期間	2年
損害保険	有	入居時期	即時
駐車場	空無 駐輪場		
設備	3口以上コンロ,BS,TVインターホン,インターホン,エアコン,ガスキッチン,ガスコンロ設置済,ガス		
その他費用	[一時金] 火災保険:25,000円 事務手数料:5,500円 ホームマイスター24:16,500円		
入居諸条件	ペット不可		
保証会社	必須 初回:総賃料の50% 月額:総賃料1%		
備考			

図面と現況が異なる場合は現況が優先となります。

間取りの「S」はサービスルーム(納戸)です。

情報更新日2026年5月30日

No.km0000058047



東京都知事(5)第83270号
(公社)全日本不動産協会会員,(公社)首都圏不動産公正取引協議会加盟
株式会社CLCコーポレーション 亀戸店
東京都江東区亀戸5丁目2-6大関屋ビル2階
TEL:03-5628-3375 FAX:03-5628-3376
E-mail:kameido@clcnet.jp
URL:https://clcnetwork.co.jp/shop_kameido.html



携帯サイトから物件詳細を閲覧できます!

取引態様	手数料負担の割合	貸主	借主
	手数料配分の割合	元付	客付
仲介			