

FOR RENT

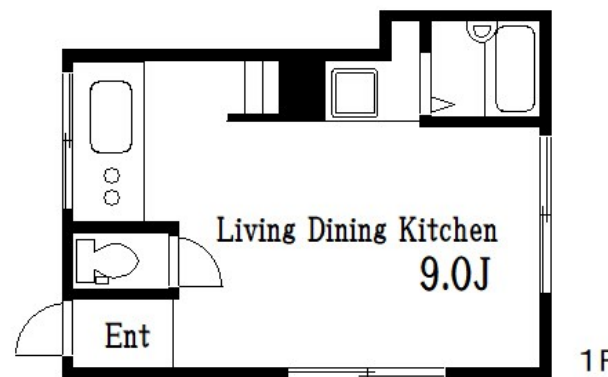
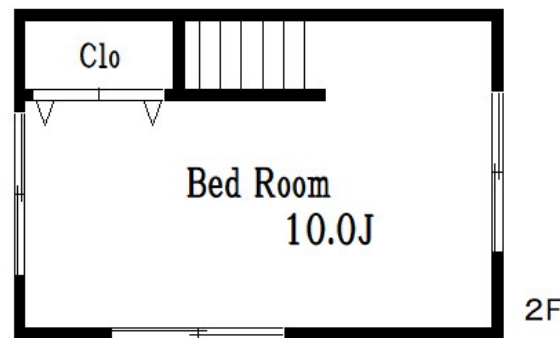
賃料	管理費等
95,000円	0円

1フロア1住戸, 2F以上, 3面採光, 角住戸, 最上階, 上階無し, 全室2面採光, 通風良好, 南面リビング, 陽当たり良好, リノベーション, メールボックス

【外観】



【間取り図】



図面と現況が異なる場合は現況が優先となります。

間取りの「S」はサービスルーム(納戸)です。

間取り	1LDK		
敷金	1ヶ月	礼金	1ヶ月
敷引/償却金	- 1ヶ月	保証金	-
物件種別	戸建		
建物名・部屋番号	T-ハウス		
物件所在地	東京都江東区大島5丁目3-2		
交通	都営新宿線 大島(東京)駅 徒歩5分 中央・総武線各停 亀戸駅 徒歩20分		
間取詳細	洋室(10畳) LDK(9畳)		
構造・規模	木造 2階建 1-2階		
専有面積	37.99㎡	向き	
築年月	1970年3月	契約期間	定期借家契約 2年
損害保険	有	入居時期	相談
駐車場	駐輪場 バイク置き場		
設備	2口コンロ, TVインターホン, インターホン, エアコン, オートバス, ガスキッチン, ガスコンロ設置可, ガ		
その他費用	[一時金] 消毒代: 25,300円 鍵交換: 24,200円 消火剤+防災グッズ: 22,330円 入居サポート: 22,000円 [月次費用] 町会費: 300円		
入居諸条件	ペット不可 事務所不可		
保証会社			
備考			

情報更新日2026年6月13日

No.km0000058225

お問合せ先



東京都知事(5)第83270号

(公社)全日本不動産協会会員, (公社)首都圏不動産公正取引協議会加盟

株式会社CLCコーポレーション 亀戸店

東京都江東区亀戸5丁目2-6 大関屋ビル2階

TEL:03-5628-3375

FAX:03-5628-3376

E-mail: kameido@clcnet.jp

URL: https://clcnetwork.co.jp/shop_kameido.html



携帯サイトから物件詳細を閲覧できます!

取引態様	手数料負担の割合	貸主	借主
仲介	手数料配分の割合	元付	客付