

FOR RENT

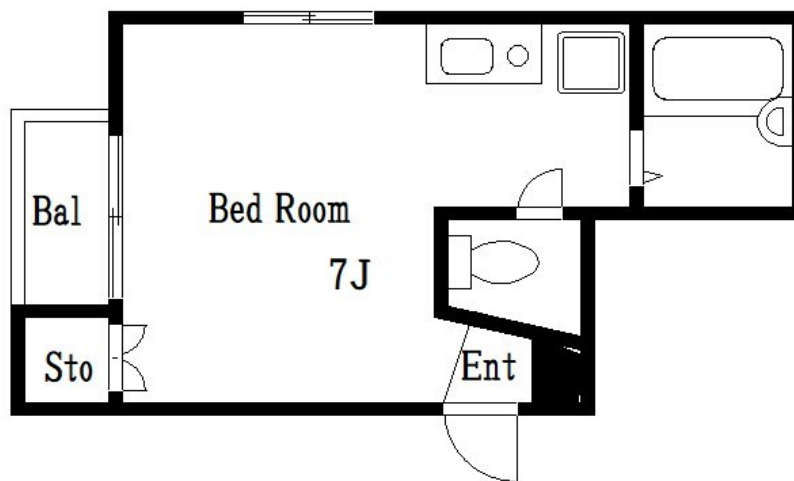
賃料	管理費等
65,000円	5,000円

2F以上,メールボックス

【外観】



【間取り図】



間取り	1R		
敷金	無	礼金	1ヶ月
敷引/償却金	-	保証金	-
物件種別	マンション		
建物名・部屋番号	TANABE		
物件所在地	東京都江東区亀戸3丁目17-9		
交通	中央・総武線各停 亀戸駅 徒歩16分 中央・総武線各停 錦糸町駅 徒歩16分		
間取詳細			
構造・規模	鉄骨5階建3階		
専有面積	20㎡	向き	
築年月	2002年9月10日	契約期間	2年
損害保険		入居時期	相談
駐車場			
設備	ガスコンロ設置済 ガスキッチン バス・トイレ別 バス有 トイレ有 エアコン 光ファイバー		
その他費用	[一時金] クリーニング費用: 40,000円		
入居諸条件	ペット相談		
保証会社			
備考			

図面と現況が異なる場合は現況が優先となります。

間取りの「S」はサービスルーム(納戸)です。

情報更新日2026年6月17日

No.km0000058244

お問合せ先



東京都知事(5)第83270号

(公社)全日本不動産協会会員,(公社)首都圏不動産公正取引協議会加盟

株式会社CLCコーポレーション 亀戸店

東京都江東区亀戸5丁目2-6 大関屋ビル2階

TEL:03-5628-3375

FAX:03-5628-3376

E-mail: kameido@clcnet.jp

URL: https://clcnetwork.co.jp/shop_kameido.html



携帯サイトから物件詳細を閲覧できます!

取引態様	手数料負担の割合	貸主	借主
仲介	手数料配分の割合	元付	客付