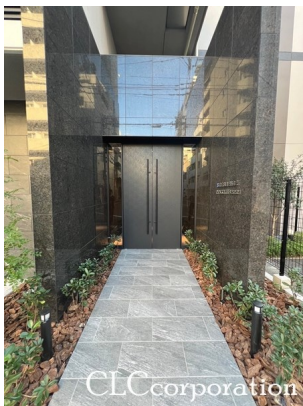


FOR RENT

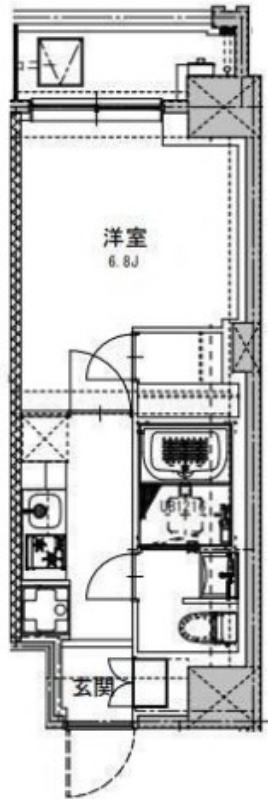
賃料	管理費等
115,000円	10,000円

2F以上,オートロック,ディンプルキー,モニタ付オートロック,角住戸,玄関ホール,眺望良好,通風良好,陽当たり良好,リバーサイド,防犯カメラ,メールボックス

【外観】



【間取り図】



図面と現況が異なる場合は現況が優先となります。

間取りの「S」はサービスルーム(納戸)です。

間取り	1K		
敷金	無	礼金	無
敷引/償却金	-	保証金	-
物件種別	マンション		
建物名・部屋番号	S - RESIDENCE 両国serea		
物件所在地	東京都墨田区両国 1丁目1-6		
交通	中央・総武線各停 両国駅 徒歩7分 都営大江戸線 両国駅 徒歩9分		
間取詳細			
構造・規模	鉄筋コンクリート 9階建 4階		
専有面積	25.38㎡	向き	
築年月	2023年10月	契約期間	2年
損害保険	有	入居時期	相談
駐車場	要問い合わせ 駐輪場		
設備	2口コンロ,BS,TVインターホン,エアコン,オートライト,ガスキッチン,ガスコンロ設置済,グリル,		
その他費用	[一時金] 鍵交換代: 33,000円 クリーニング代: 44,000円 エアコンクリーニング代: 16,500円 [備考] 短期解約違約金あり		
入居諸条件	ペット可		
保証会社	必須 初回保証料: 総賃料の30% ~		
備考			

情報更新日2026年6月18日

No.km0000058271



東京都知事(5)第83270号
(公社)全日本不動産協会会員,(公社)首都圏不動産公正取引協議会加盟
株式会社CLCコーポレーション 亀戸店
東京都江東区亀戸5丁目2-6 大関屋ビル2階
TEL:03-5628-3375 FAX:03-5628-3376
E-mail: kameido@clcnet.jp
URL: https://clcnetwork.co.jp/shop_kameido.html



携帯サイトから物件詳細を閲覧できます!

取引態様	手数料負担の割合	貸主	借主
仲介	手数料配分の割合	元付	客付