

# FOR RENT

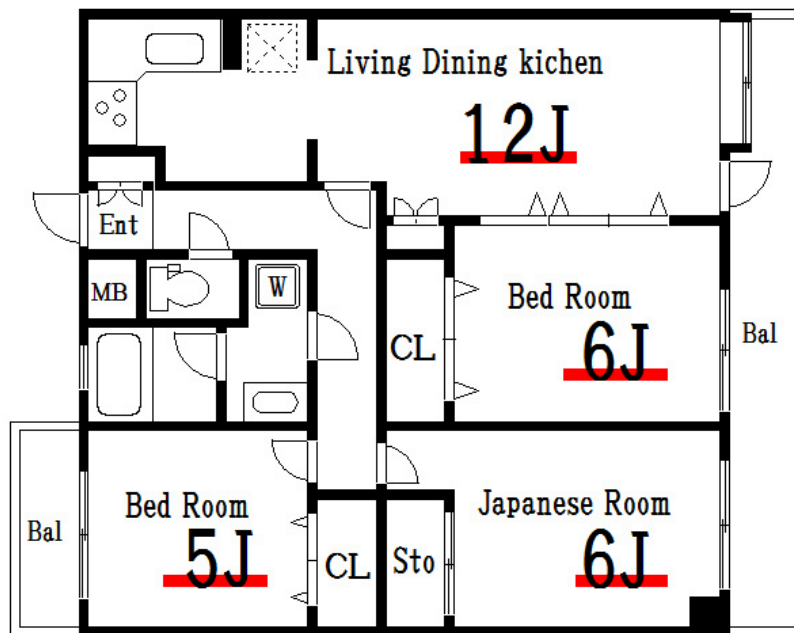
賃料	管理費等
142,000円	8,000円

2F以上,オートロック,セキュリティ有り,玄関ホール,振り分け,通風良好,陽当たり良好,駅まで平坦,外壁タイル張り,閑静な住宅街,防犯カメラ,メールボックス

### 【外観】



### 【間取り図】



間取り	3LDK		
敷金	1ヶ月	礼金	1ヶ月
敷引/償却金	-	保証金	-
物件種別	マンション		
建物名・部屋番号	ノコネフィル平井		
物件所在地	東京都江戸川区平井1丁目7-7		
交通	中央・総武線各停 平井(東京)駅 徒歩8分 都営新宿線 東大島駅 徒歩23分		
間取詳細	洋室(6畳) 洋室(5畳) 和室(6畳) LDK(12畳)		
構造・規模	鉄筋コンクリート 7階建 3階		
専有面積	71.34㎡	向き	北東
築年月	1989年7月	契約期間	2年
損害保険	有	入居時期	相談
駐車場	駐輪場		
設備	3口以上コンロ, 3点給湯, CATV, CATVインターネット, L字型キッチン, TVインターホン, インタ		
その他費用	[一時金] 鍵交換: 27,500円 [月次費用] 火災保険: 1,300円		
入居諸条件	二人可 法人可 子供可		
保証会社	必須 初回保証料: 総賃料の50% 月次保証料: 総賃料の1.5%		
備考			

図面と現況が異なる場合は現況が優先となります。

間取りの「S」はサービスルーム(納戸)です。

情報更新日2026年6月18日

No.km0000058280

お問合せ先



東京都知事(5)第83270号

(公社)全日本不動産協会会員, (公社)首都圏不動産公正取引協議会加盟

株式会社CLCコーポレーション 亀戸店

東京都江東区亀戸5丁目2-6 大関屋ビル2階

TEL:03-5628-3375

FAX:03-5628-3376

E-mail: kameido@clcnet.jp

URL: https://clcnetwork.co.jp/shop\_kameido.html



携帯サイトから物件詳細を閲覧できます!

取引態様	手数料負担の割合	貸主	借主
仲介	手数料配分の割合	元付	客付