

# FOR RENT

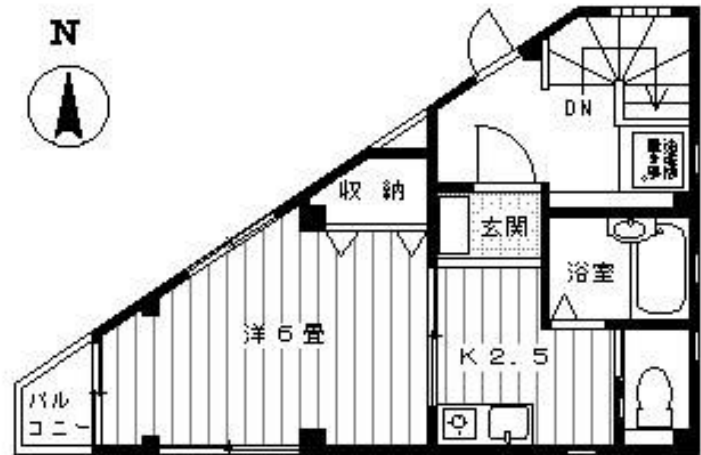
賃料	管理費等
68,000円	0円

1フロア1住戸, 2F以上, 2面採光, 3方角住戸, 3面採光, 角住戸, 最上階, 上階無し, 眺望良好, 通風良好, 陽当たり良好, 外壁タイル張り

【外観】



【間取り図】



間取り	1K		
敷金	1ヶ月	礼金	1ヶ月
敷引/償却金	-	保証金	-
物件種別	マンション		
建物名・部屋番号	明幸ビル		
物件所在地	東京都江戸川区西小岩1丁目8-10		
交通	中央・総武線各停 小岩駅 徒歩6分 京成本線 京成小岩駅 徒歩20分		
間取詳細	洋室(6畳) K(2.5畳)		
構造・規模	鉄骨3階建3階		
専有面積	21.9㎡	向き	
築年月	1998年11月	契約期間	2年
損害保険	有 18,000円 24ヶ月	入居時期	相談
駐車場			
設備	エアコン, ガスコンロ設置済, ガス給湯, キッチンに窓, クローゼット, シャワー, シューズボックス, バス・		
その他費用			
入居諸条件			
保証会社	必須 (日本セーフティー) 日本セーフティー初回保証料は賃料総額の50%、以降1年毎に1万円がかかります		
備考			

図面と現況が異なる場合は現況が優先となります。

間取りの「S」はサービスルーム(納戸)です。

情報更新日2026年7月2日

No.km000058443



東京都知事(5)第83270号  
 (公社)全日本不動産協会会員, (公社)首都圏不動産公正取引協議会加盟  
**株式会社CLCコーポレーション 亀戸店**  
 東京都江東区亀戸5丁目2-6 大関屋ビル2階  
 TEL:03-5628-3375 FAX:03-5628-3376  
 E-mail: kameido@clcnet.jp  
 URL: https://clcnetwork.co.jp/shop\_kameido.html



携帯サイトから物件詳細を閲覧できます!

取引態様	手数料負担の割合	貸主	借主
仲介	手数料配分の割合	元付	客付