

# FOR RENT

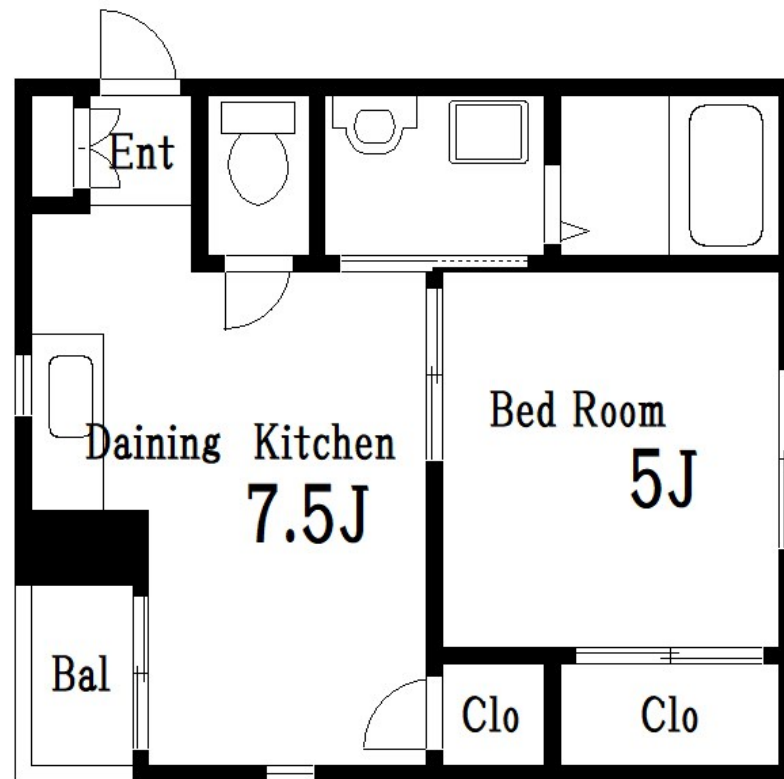
賃料	管理費等
75,000円	2,000円

2面採光, 3方角住戸, 3面採光, 通風良好, 南面バルコニー, 陽当たり良好, 駅まで平坦, 閑静な住宅街, メールボックス

【外観】



【間取り図】



図面と現況が異なる場合は現況が優先となります。

間取りの「S」はサービスルーム(納戸)です。

間取り	1DK		
敷金	1ヶ月	礼金	1ヶ月
敷引/償却金	-	保証金	-
物件種別	アパート		
建物名・部屋番号	グレースK		
物件所在地	東京都江戸川区平井6丁目63-15		
交通	中央・総武線各停 平井(東京)駅 徒歩10分 東武亀戸線 東あずま駅 徒歩20分		
間取詳細	洋室(5畳) DK(7.5畳)		
構造・規模	木造 2階建 1階		
専有面積	28.98㎡	向き	南
築年月	2002年5月	契約期間	2年
損害保険	有	入居時期	相談
駐車場	近隣駐車場 20000円/月 ~ 駐輪場 バイク置き場		
設備	2口コンロ, 3点給湯, インターネット専用線配線済み, インターホン, エアコン, ガスキッチン, ガスコンロ		
その他費用			
入居諸条件	ペット不可 事務所不可 二人可 高齢者不可		
保証会社			
備考			

情報更新日2026年7月2日

No.km0000058453

お問合せ先



東京都知事(5)第83270号

(公社)全日本不動産協会会員, (公社)首都圏不動産公正取引協議会加盟

**株式会社CLCコーポレーション 亀戸店**

東京都江東区亀戸5丁目2-6 大関屋ビル2階

TEL:03-5628-3375

FAX:03-5628-3376

E-mail: kameido@clcnet.jp

URL: [https://clcnetwork.co.jp/shop\\_kameido.html](https://clcnetwork.co.jp/shop_kameido.html)



携帯サイトから物件詳細を閲覧できます!

取引態様	手数料負担の割合	貸主	借主
仲介	手数料配分の割合	元付	客付