

FOR RENT

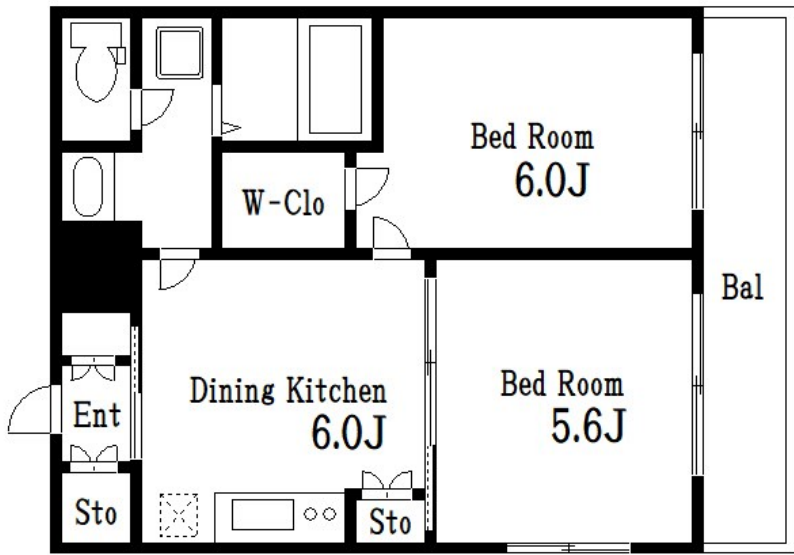
賃料	管理費等
171,000円	15,000円

駅まで平坦 南面バルコニー 高層階 2F以上 オートロック セキュリティ有り 玄関ホール 角住戸 2面採光 陽当たり良好 眺望良好 通風良好

【外観】



【間取り図】



間取り	2DK		
敷金	1ヶ月	礼金	1ヶ月
敷引/償却金	-	保証金	-
物件種別	マンション		
建物名・部屋番号	レジディア錦糸町		
物件所在地	東京都墨田区錦糸 1丁目5-16		
交通	総武線快速 錦糸町駅 徒歩5分 東京メトロ半蔵門線 錦糸町駅 徒歩5分		
間取詳細	洋室(6畳) 洋室(5.6畳) DK(6畳)		
構造・規模	鉄筋コンクリート 13階建 7階		
専有面積	40.02㎡	向き	南
築年月	2007年12月	契約期間	2年
損害保険	有 19,000円 24ヶ月	入居時期	即時
駐車場	駐輪場		
設備	エレベーター 敷地内ゴミ置き場 宅配BOX システムキッチン ガスコンロ設置済 2口コンロ グリル		
その他費用	[一時金] 鍵交換費用: 33,000円 入居サポート: 11,000円		
入居諸条件			
保証会社	必須 初回保証料40%・月額手数料890円・年間保証料10,000円		
備考			

図面と現況が異なる場合は現況が優先となります。

間取りの「S」はサービスルーム(納戸)です。

情報更新日2024年11月13日

No.kn000030016



東京都知事(5)第83270号
(公社)全日本不動産協会会員, (公社)首都圏不動産公正取引協議会加盟
株式会社CLCコーポレーション 錦糸町店
東京都墨田区錦糸 3丁目4 - 10 東越ビル4F
TEL:03-5637-3071 FAX:03-3626-8870
E-mail: kinshi@clcnet.jp
URL: https://clcnetwork.co.jp/shop_kinshi.html



携帯サイトから物件詳細を閲覧できます!

取引態様	手数料負担の割合	貸主	借主
仲介	手数料配分の割合	元付	客付