

FOR RENT

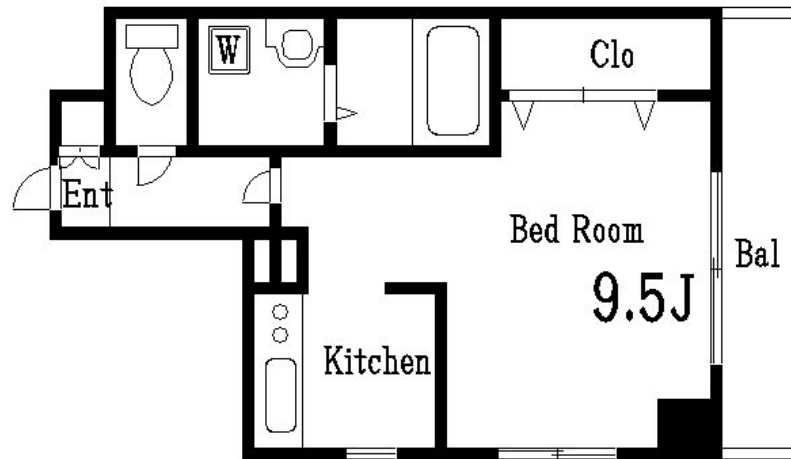
賃料	管理費等
94,000円	10,000円

2F以上,オートロック,セキュリティ有り,内装リフォーム済,バス2路線,駅まで平坦,駅前,閑静な住宅街,メールボックス

【外観】



【間取り図】



間取り	1K		
敷金	1ヶ月	礼金	無
敷引/償却金	-	保証金	-
物件種別	マンション		
建物名・部屋番号	リッジコム		
物件所在地	東京都墨田区菊川2丁目		
交通	都営新宿線 菊川(東京)駅 徒歩4分 都営大江戸線 森下(東京)駅 徒歩7分		
間取詳細	洋室(9.5畳) K(2.2畳)		
構造・規模	鉄筋コンクリート 7階建 4階		
専有面積	31.11㎡	向き	
築年月	2002年8月	契約期間	2年
損害保険	有	入居時期	相談
駐車場			
設備	2口コンロ, C A T V, インターネット専用線配線済み, インターホン, エアコン, ガスキッチン, ガスコンロ		
その他費用	[一時金] 24時間サポート: 11,000円 鍵交換: 33,000円 事務手数料: 11,000円		
入居諸条件			
保証会社	必須 総賃料の50%~ 月次費用あり		
備考			

図面と現況が異なる場合は現況が優先となります。

間取りの「S」はサービスルーム(納戸)です。

情報更新日2024年12月2日

No.kn0000030987

お問合せ先



東京都知事(5)第83270号

(公社)全日本不動産協会会員, (公社)首都圏不動産公正取引協議会加盟

株式会社CLCコーポレーション 錦糸町店

東京都墨田区錦糸3丁目4-10東越ビル4F

TEL:03-5637-3071

FAX:03-3626-8870

E-mail: kinshi@clcnet.jp

URL: https://clcnetwork.co.jp/shop_kinshi.html



携帯サイトから物件詳細を閲覧できます!

取引態様	手数料負担の割合	貸主	借主
仲介	手数料配分の割合	元付	客付