

FOR RENT

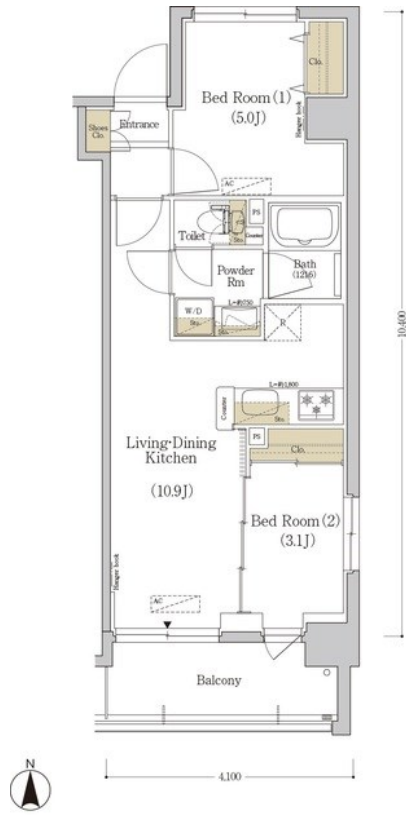
賃料	管理費等
182,000円	20,000円

2F以上,2面採光,オートロック,セキュリティ有り,ディンプルキー,角住戸,玄関ホール,通風良好,南面バルコニー,陽当たり良好,駅まで平坦,分譲タイプ,防犯カメラ,管理室,メールボックス,平置駐車場

【外観】



【間取り図】



図面と現況が異なる場合は現況が優先となります。

間取りの「S」はサービスルーム(納戸)です。

間取り	1LDK		
敷金	1ヶ月	礼金	無
敷引/償却金	-	保証金	-
物件種別	マンション		
建物名・部屋番号	アーバネックス菊川		
物件所在地	東京都墨田区立川3丁目18-11		
交通	都営新宿線 菊川(東京)駅 徒歩6分 都営大江戸線 森下(東京)駅 徒歩10分		
間取詳細			
構造・規模	鉄筋コンクリート 7階建 6階		
専有面積	41.27㎡	向き	
築年月	2020年1月31日	契約期間	2年
損害保険	有	入居時期	相談
駐車場	有(敷地内) 38500円/月 ~ 駐輪場 バイク置き場		
設備	3口以上コンロ, 3点給湯, TVインターホン, TV付浴室, インターホン, エアコン, オートバス, ガスキット		
その他費用	[一時金] 鍵交換: 22,000円		
入居諸条件	ペット不可 事務所不可 楽器等の使用不可		
保証会社	必須 初回保証委託費賃料総額の50%		
備考			

情報更新日2024年9月16日

No.kn000042992



東京都知事(5)第83270号
(公社)全日本不動産協会会員, (公社)首都圏不動産公正取引協議会加盟
株式会社CLCコーポレーション 錦糸町店
東京都墨田区錦糸3丁目4-10 東越ビル4F
TEL:03-5637-3071 FAX:03-3626-8870
E-mail: kinshi@clcnet.jp
URL: https://clcnetwork.co.jp/shop_kinshi.html



携帯サイトから物件詳細を閲覧できます!

取引態様	手数料負担の割合	貸主	借主
仲介	手数料配分の割合	元付	客付