

# FOR RENT

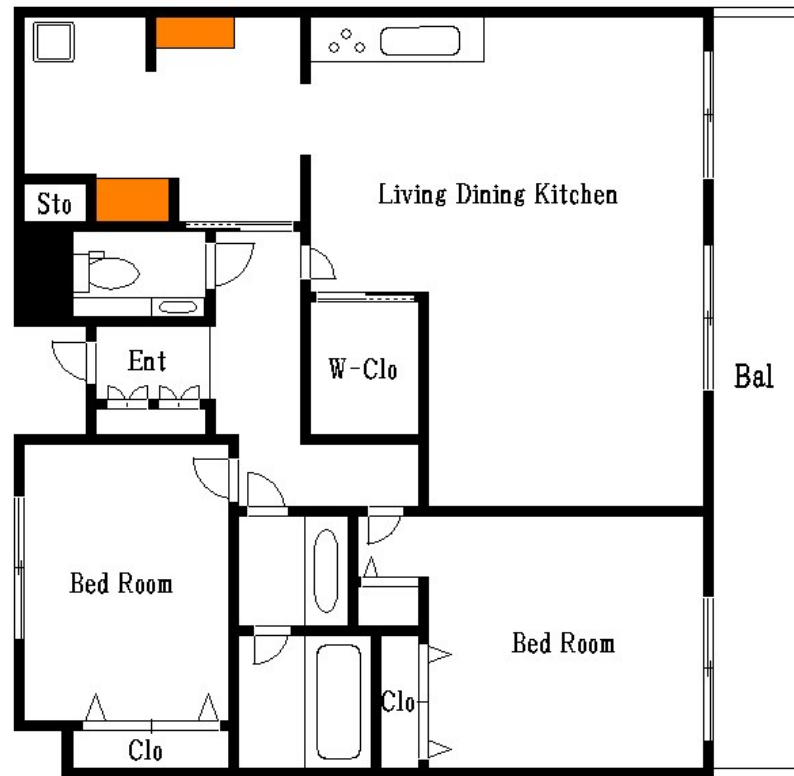
賃料	管理費等
225,000円	15,000円

駅まで平坦 リバーサイド 閑静な住宅街 バス2路線 内装リフォーム済 高層階 2F以上 オートロック ディンプルキー セキュリティ有り 玄関ホール 振り分け 陽当たり良好 眺望良好 通風良好

### 【外観】



### 【間取り図】



図面と現況が異なる場合は現況が優先となります。

間取りの「S」はサービスルーム(納戸)です。

間取り	2LDK		
敷金	1ヶ月	礼金	無
敷引/償却金	-	保証金	-
物件種別	マンション		
建物名・部屋番号	リバーサイド隅田セントラルタワーパレス		
物件所在地	東京都墨田区堤通1丁目19-8		
交通	東武伊勢崎線 東向島駅 徒歩9分 東武伊勢崎線 曳舟駅 徒歩14分		
間取詳細	LDK(17畳) 洋室(6畳) 洋室(7.5畳)		
構造・規模	鉄骨鉄筋コンクリート 33階建 25階		
専有面積	82.92㎡	向き	
築年月	1994年7月	契約期間	2年
損害保険	有	入居時期	即時
駐車場	駐輪場		
設備	エレベーター エレベーター2基 エレベーター3基 敷地内ゴミ置き場 宅配BOX システムキッチン		
その他費用	[一時金] 鍵交換代: 22,000円		
入居諸条件			
保証会社	必須 (オリコフォレントインシュア) 賃料等総額の50%		
備考			

情報更新日2025年1月21日

No.kn0000044706

お問合せ先



東京都知事(5)第83270号

(公社)全日本不動産協会会員, (公社)首都圏不動産公正取引協議会加盟

**株式会社CLCコーポレーション 錦糸町店**

東京都墨田区錦糸3丁目4-10東越ビル4F

TEL:03-5637-3071

FAX:03-3626-8870

E-mail: kinshi@clcnet.jp

URL: [https://clcnetwork.co.jp/shop\\_kinshi.html](https://clcnetwork.co.jp/shop_kinshi.html)



携帯サイトから物件詳細を閲覧できます!

取引態様	手数料負担の割合	貸主	借主
仲介	手数料配分の割合	元付	客付