

FOR RENT

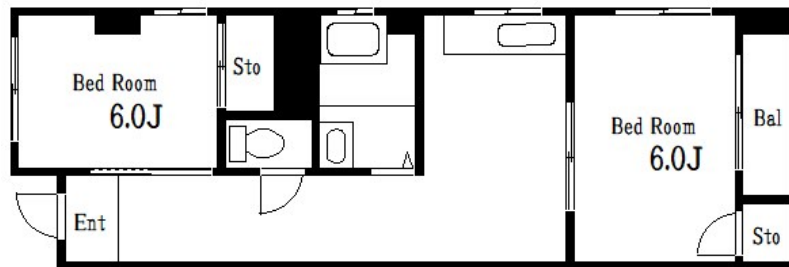
賃料	管理費等
100,000円	5,000円

2 F 以上, 2 面採光, 角住戸, 振り分け, 眺望良好, 通風良好, 東南角住戸, 南面バルコニー, 陽当たり良好, 駅まで平坦, 閑静な住宅街, メールボックス

【外観】



【間取り図】



間取り	2K		
敷金	無	礼金	無
敷引 / 償却金	- 無	保証金	無
物件種別	マンション		
建物名・部屋番号	ハイツ協和		
物件所在地	東京都江東区南砂 1 丁目12-24		
交通	東京メトロ半蔵門線 住吉(東京)駅 徒歩19分 都営新宿線 西大島駅 徒歩21分		
間取詳細	洋室(6畳) 洋室(6畳) K(5畳)		
構造・規模	鉄筋コンクリート 7階建 4階		
専有面積	36㎡	向き	南
築年月	1973年4月下旬	契約期間	2年
損害保険	有	入居時期	相談
駐車場	駐輪場		
設備	2口コンロ, 3点給湯, TVインターホン, インターホン, エアコン, ガスキッチン, ガスコンロ設置可, ガス		
その他費用	[一時金] 退去負担金: 66,000円		
入居諸条件	ペット可		
保証会社			
備考			

図面と現況が異なる場合は現況が優先となります。

間取りの「S」はサービスルーム(納戸)です。

情報更新日2024年9月12日

No.kn0000048459

お問合せ先



東京都知事(5)第83270号

(公社)全日本不動産協会会員, (公社)首都圏不動産公正取引協議会加盟

株式会社CLCコーポレーション 錦糸町店

東京都墨田区錦糸3丁目4-10 東越ビル4F

TEL:03-5637-3071

FAX:03-3626-8870

E-mail: kinshi@clcnet.jp

URL: https://clcnetwork.co.jp/shop_kinshi.html



携帯サイトから物件詳細を閲覧できます!

取引態様	手数料負担の割合	貸主	借主
仲介	手数料配分の割合	元付	客付