

FOR RENT

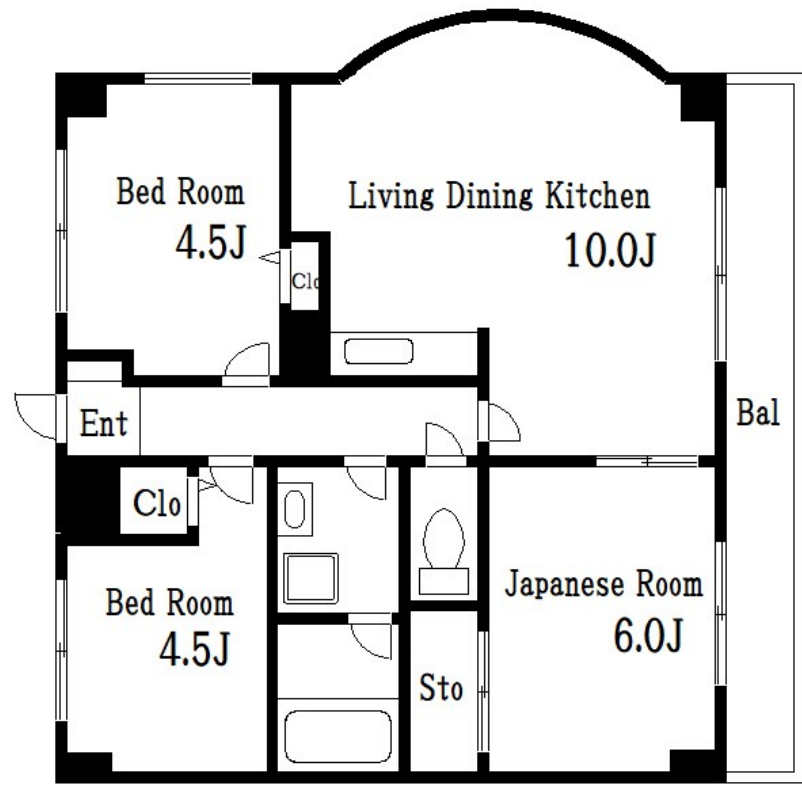
賃料	管理費等
180,000円	10,000円

24時間緊急通報システム, 2F以上, 2面採光, オートロック, セキュリティ有り, モニタ付オートロック, 角住戸, 玄関ホール, 通風良好, 南面バルコニー, 陽当たり良好, 内装リフォーム済, 駅まで平坦, 閑静な住宅

【外観】



【間取り図】



間取り	3DK		
敷金	1ヶ月	礼金	無
敷引/償却金	-	保証金	-
物件種別	マンション		
建物名・部屋番号	レビドール福田		
物件所在地	東京都江東区南砂2丁目37-1		
交通	東京メトロ東西線 南砂町駅 徒歩6分 東京メトロ東西線 東陽町駅 徒歩12分		
間取詳細	LDK(10畳) 和室(6畳) 洋室(4.5畳) 洋室(4.5畳)		
構造・規模	鉄筋コンクリート 8階建 2階		
専有面積	60㎡	向き	南
築年月	1990年3月	契約期間	2年
損害保険	有	入居時期	即時
駐車場	駐輪場 バイク置き場		
設備	2口コンロ, 3点給湯, B S, C A T V, C S, T Vインターホン, インターホン, エアコン, オートバス, ガ		
その他費用			
入居諸条件	ペット不可 事務所可		
保証会社	必須 初回保証料: 月額総賃料の50% 継続保証料: 一年毎に1万円		
備考			

図面と現況が異なる場合は現況が優先となります。

間取りの「S」はサービスルーム(納戸)です。

情報更新日2024年11月15日

No.kn0000050877



東京都知事(5)第83270号
(公社)全日本不動産協会会員, (公社)首都圏不動産公正取引協議会加盟
株式会社CLCコーポレーション 錦糸町店
東京都墨田区錦糸3丁目4-10 東越ビル4F
TEL:03-5637-3071 FAX:03-3626-8870
E-mail: kinshi@clcnet.jp
URL: https://clcnetwork.co.jp/shop_kinshi.html



携帯サイトから物件詳細を閲覧できます!

取引態様	手数料負担の割合	貸主	借主
仲介	手数料配分の割合	元付	客付