

FOR RENT

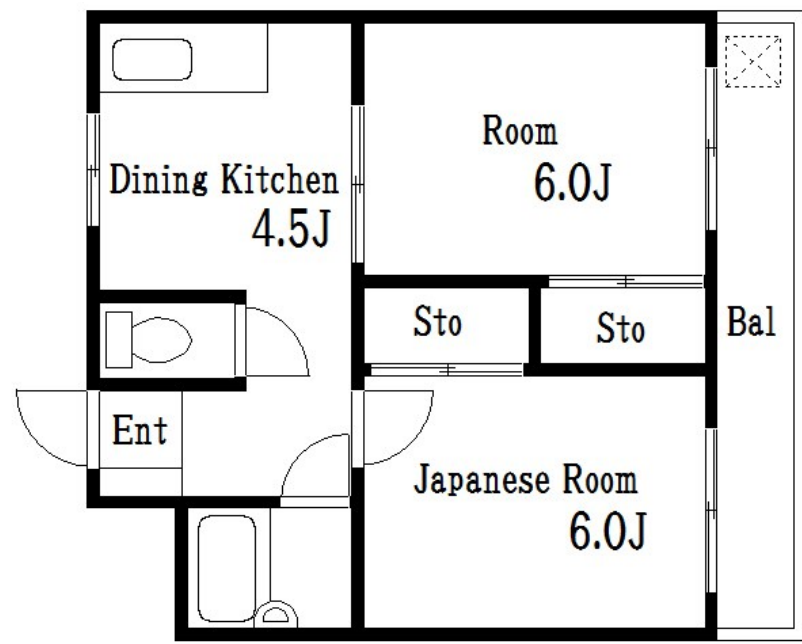
賃料	管理費等
87,000円	5,000円

振り分け,駅まで平坦,閑静な住宅街,メールボックス

【外観】



【間取り図】



間取り	2DK		
敷金	1ヶ月	礼金	1ヶ月
敷引/償却金	-	保証金	無
物件種別	マンション		
建物名・部屋番号	パレドール英美		
物件所在地	東京都墨田区菊川 3丁目3-22		
交通	都営新宿線 菊川(東京)駅 徒歩5分 東京メトロ半蔵門線 住吉(東京)駅 徒歩10分		
間取詳細	洋室(6畳) 和室(6畳) DK(4.5畳)		
構造・規模	鉄骨 4階建 1階		
専有面積	40㎡	向き	
築年月	1980年2月	契約期間	2年
損害保険	有	入居時期	相談
駐車場	駐輪場 バイク置き場		
設備	2口コンロ,ガスキッチン,ガスコンロ設置可,ガス給湯,シャワー,シューズボックス,トイレ有,バス・ト		
その他費用			
入居諸条件	ペット不可 事務所可 二人可 ルームシェア可		
保証会社			
備考			

図面と現況が異なる場合は現況が優先となります。

間取りの「S」はサービスルーム(納戸)です。

情報更新日2025年1月20日

No.kn0000054081



東京都知事(5)第83270号
(公社)全日本不動産協会会員,(公社)首都圏不動産公正取引協議会加盟
株式会社CLCコーポレーション 錦糸町店
東京都墨田区錦糸 3丁目4-10東越ビル4F
TEL:03-5637-3071 FAX:03-3626-8870
E-mail: kinshi@clcnet.jp
URL: https://clcnetwork.co.jp/shop_kinshi.html



携帯サイトから物件詳細を閲覧できます!

取引態様	手数料負担の割合	貸主	借主
仲介	手数料配分の割合	元付	客付