

FOR RENT

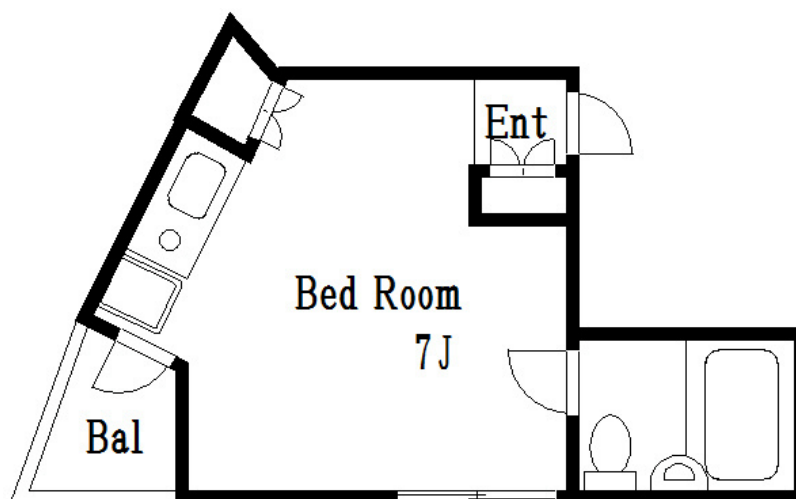
賃料	管理費等
61,000円	0円

2 F 以上, 2 面採光, 角住戸, 最上階, 上階無し, 通風良好, 陽当たり良好, 駅まで平坦, メールボックス

【外観】



【間取り図】



間取り	1R		
敷金	1ヶ月	礼金	1ヶ月
敷引/償却金	-	保証金	-
物件種別	マンション		
建物名・部屋番号	林マンション		
物件所在地	東京都墨田区江東橋1丁目5-6		
交通	総武線快速 錦糸町駅 徒歩7分 東京メトロ半蔵門線 錦糸町駅 徒歩7分		
間取詳細	洋室(7畳)		
構造・規模	鉄骨 4階建 4階		
専有面積	17㎡	向き	
築年月	1980年2月	契約期間	2年
損害保険	有	入居時期	相談
駐車場			
設備	エアコン, ガス給湯, クローゼット, シャワー, シューズボックス, トイレ有, バス有, フローリング, 火災報		
その他費用			
入居諸条件	単身可		
保証会社	必須 初回保証料: 月額総賃料の50% 継続保証料: 一年毎に1万円		
備考			

図面と現況が異なる場合は現況が優先となります。

間取りの「S」はサービスルーム(納戸)です。

情報更新日2024年11月13日

No.kn0000054662

お問合せ先



東京都知事(5)第83270号

(公社)全日本不動産協会会員, (公社)首都圏不動産公正取引協議会加盟

株式会社CLCコーポレーション 錦糸町店

東京都墨田区錦糸3丁目4-10 東越ビル4F

TEL:03-5637-3071 FAX:03-3626-8870

E-mail: kinshi@clcnet.jp

URL: https://clcnetwork.co.jp/shop_kinshi.html



携帯サイトから物件詳細を閲覧できます!

取引態様	手数料負担の割合	貸主	借主
仲介	手数料配分の割合	元付	客付