

# FOR RENT

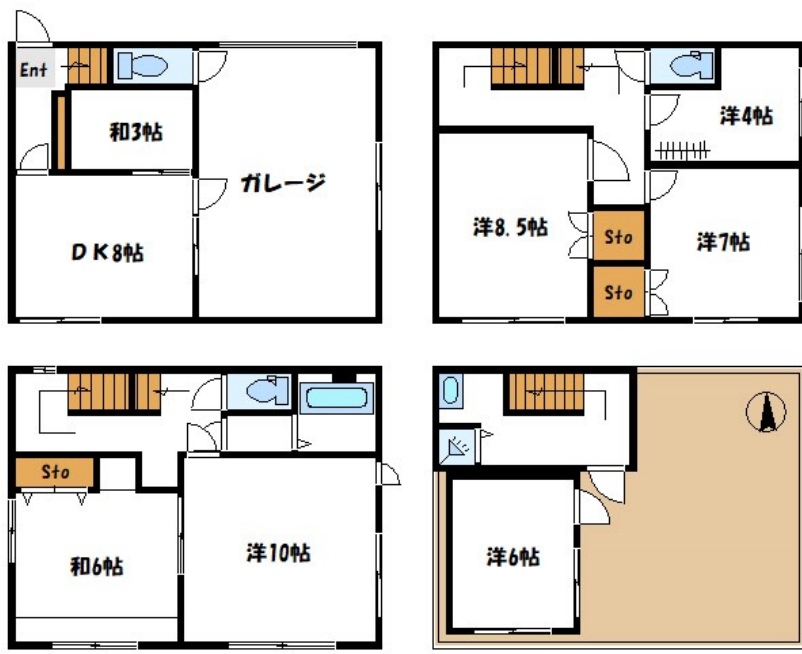
賃料	管理費等
400,000円	0円

1フロア1住戸, 2F以上, 2面採光, 角住戸, 玄関ホール, 最上階, 四方角部屋, 上階無し, 眺望良好, 通風良好, 陽当たり良好, D I Y可, 駅まで平坦, 閑静な住宅街, メールボックス

### 【外観】



### 【間取り図】



間取り	7DK		
敷金	1ヶ月	礼金	1ヶ月
敷引/償却金	-	保証金	-
物件種別	戸建		
建物名・部屋番号	東砂5丁目戸建		
物件所在地	東京都江東区東砂5丁目16-7		
交通	東京メトロ東西線 南砂町駅 徒歩20分 都営新宿線 東大島駅 徒歩23分		
間取詳細			
構造・規模	鉄骨 3階建 3階		
専有面積	161.13㎡	向き	東
築年月	1991年1月	契約期間	2年
損害保険	有	入居時期	相談
駐車場	有(敷地内) 15000円/月~		
設備	インターホン, エアコン, エアコン2台, エアコン3台, エアコン全室, オートバス, ガス給湯, クッションフ		
その他費用			
入居諸条件	ペット可 事務所可 二人可 法人可 友人同士可		
保証会社	必須 契約時: 総賃料の50% 2年目以降: 10,000円/年		
備考			

図面と現況が異なる場合は現況が優先となります。

間取りの「S」はサービスルーム(納戸)です。

情報更新日2024年11月22日

No.kn000055542



東京都知事(5)第83270号  
(公社)全日本不動産協会会員, (公社)首都圏不動産公正取引協議会加盟  
**株式会社CLCコーポレーション 錦糸町店**  
東京都墨田区錦糸3丁目4-10 東越ビル4F  
TEL:03-5637-3071 FAX:03-3626-8870  
E-mail: kinshi@clcnet.jp  
URL: https://clcnetwork.co.jp/shop\_kinshi.html



携帯サイトから物件詳細を閲覧できます!

取引態様	手数料負担の割合	貸主	0%	借主	100%
仲介	手数料配分の割合	元付	0%	客付	100%