

FOR RENT

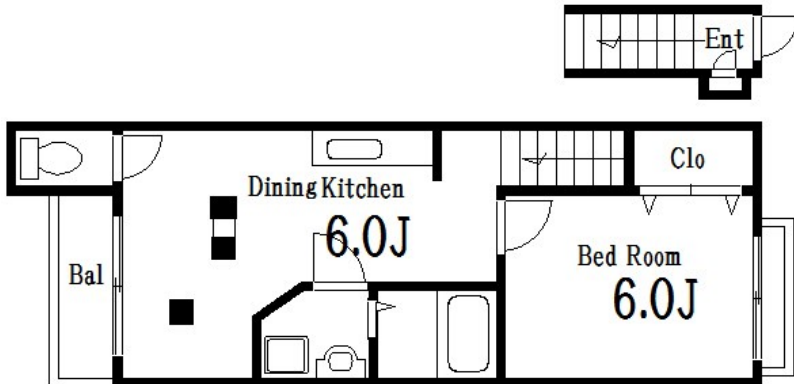
賃料	管理費等
75,000円	2,000円

1フロア1住戸, 2F以上, 2面採光, ダブルロック, 角住戸, 玄関ホール, 最上階, 上階無し, 南面バルコニー, 陽当たり良好, 駅まで平坦, 閑静な住宅街, メールボックス

【外観】



【間取り図】



間取り	1DK		
敷金	1ヶ月	礼金	無
敷引/償却金	-	保証金	-
物件種別	アパート		
建物名・部屋番号	Will Tomo		
物件所在地	東京都墨田区八広 4丁目26-2		
交通	京成押上線 八広駅 徒歩5分 東武伊勢崎線 東向島駅 徒歩13分		
間取詳細	洋室(6畳) DK(6畳)		
構造・規模	木造 2階建 2階		
専有面積	32.46㎡	向き	南
築年月	1975年1月	契約期間	2年
損害保険	有	入居時期	即時
駐車場			
設備	3点給湯, インターホン, エアコン, エアコン 2台, ガスキッチン, ガスコンロ設置可, ガス給湯, クローゼツ		
その他費用			
入居諸条件	事務所相談 二人可 単身可		
保証会社			
備考			

図面と現況が異なる場合は現況が優先となります。

間取りの「S」はサービスルーム(納戸)です。

情報更新日2024年11月9日

No.kn0000055715



東京都知事(5)第83270号
(公社)全日本不動産協会会員, (公社)首都圏不動産公正取引協議会加盟
株式会社CLCコーポレーション 錦糸町店
東京都墨田区錦糸3丁目4-10 東越ビル4F
TEL:03-5637-3071 FAX:03-3626-8870
E-mail: kinshi@clcnet.jp
URL: https://clcnetwork.co.jp/shop_kinshi.html



携帯サイトから物件詳細を閲覧できます!

取引態様	手数料負担の割合	貸主	借主
仲介	手数料配分の割合	元付	客付