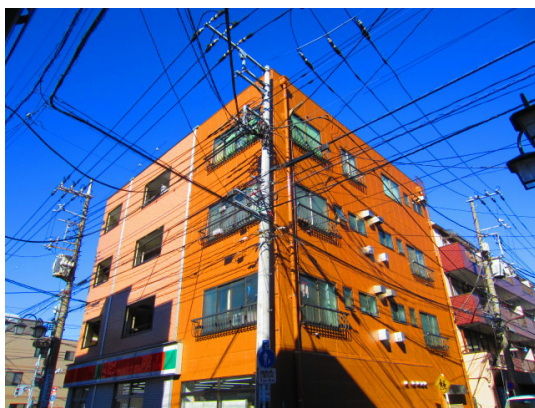


# FOR RENT

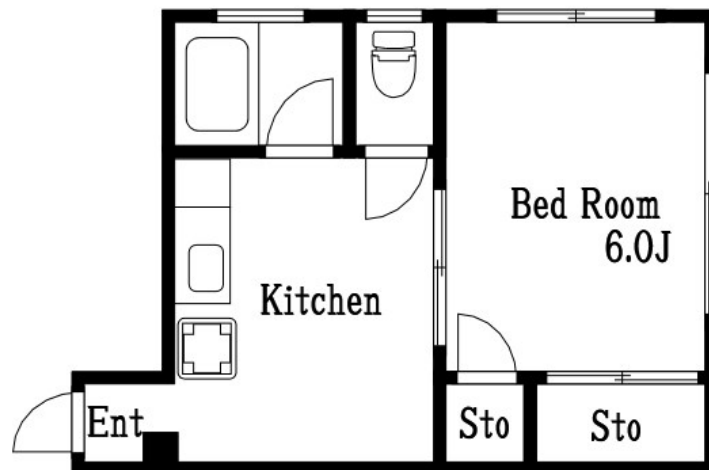
| 賃料      | 管理費等   |
|---------|--------|
| 65,000円 | 3,000円 |

1フロア2住戸, 2F以上, 2面採光, 角住戸, 駅まで平坦, メールボックス

【外観】



【間取り図】



| 間取り      | 1DK   |      |    |
|----------|---|------|----|
| 敷金       | 無   | 礼金   | 無  |
| 敷引/償却金   | -   | 保証金  | -  |
| 物件種別     | マンション   |      |    |
| 建物名・部屋番号 | 春木ビル  |      |    |
| 物件所在地    | 東京都江東区南砂6丁目1-6  |      |    |
| 交通       | 東京メトロ東西線 南砂町駅 徒歩5分<br>都営新宿線 大島(東京)駅 徒歩27分                 |      |    |
| 間取詳細     | 和室(6畳) K(4.5畳)  |      |    |
| 構造・規模    | 鉄骨 4階建 2階   |      |    |
| 専有面積     | 25㎡   | 向き   | 南  |
| 築年月      | 1982年10月  | 契約期間 | 2年 |
| 損害保険     | 有   | 入居時期 | 即時 |
| 駐車場      |   |      |    |
| 設備       | ガスキッチン, ガスコンロ設置可, ガス給湯, シャワー, トイレ有, バス・トイレ別, バス有, フローリング, |      |    |
| その他費用    | [一時金] クリーニング費用: 33,000円                                   |      |    |
| 入居諸条件    |   |      |    |
| 保証会社     |   |      |    |
| 備考       |   |      |    |

図面と現況が異なる場合は現況が優先となります。

間取りの「S」はサービスルーム(納戸)です。

情報更新日2024年9月7日

No.kn0000057632

お問合せ先



東京都知事(5)第83270号

(公社)全日本不動産協会会員, (公社)首都圏不動産公正取引協議会加盟

株式会社CLCコーポレーション 錦糸町店

東京都墨田区錦糸3丁目4-10 東越ビル4F

TEL:03-5637-3071

FAX:03-3626-8870

E-mail: kinshi@clcnet.jp

URL: [https://clcnetwork.co.jp/shop\\_kinshi.html](https://clcnetwork.co.jp/shop_kinshi.html)



携帯サイトから物件詳細を閲覧できます!

| 取引態様 | 手数料負担の割合 | 貸主 | 借主 |
|------|----------|----|----|
| 仲介   | 手数料配分の割合 | 元付 | 客付 |