

# FOR RENT

賃料	管理費等
89,000円	3,000円

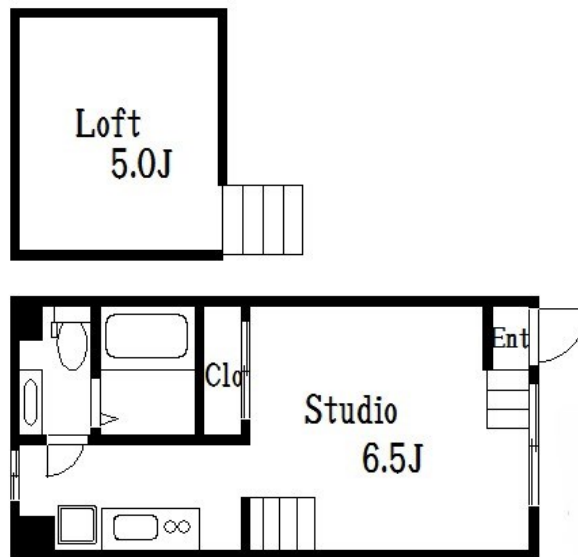
## ロフト付きです！！

1フロア2住戸,ロフト,角住戸,陽当たり良好,駅まで平坦,閑静な住宅街

【外観】



【間取り図】



間取り	1SK		
敷金	1ヶ月	礼金	1ヶ月
敷引/償却金	-	保証金	-
物件種別	マンション		
建物名・部屋番号	ハイサルーン		
物件所在地	東京都江東区南砂5丁目6-10		
交通	東京メトロ東西線 南砂町駅 徒歩13分 都営新宿線 西大島駅 徒歩19分		
間取詳細	洋室(6.5畳) K(2畳) ロフト(5畳)		
構造・規模	鉄骨 3階建 1階		
専有面積	23.78㎡	向き	西
築年月	2005年7月	契約期間	2年
損害保険	有	入居時期	即時
駐車場	駐輪場		
設備	2口コンロ,インターホン,エアコン,エアコン2台,ガスキッチン,ガスコンロ設置済,クローゼット,シス		
その他費用			
入居諸条件	ペット不可		
保証会社			
備考			

図面と現況が異なる場合は現況が優先となります。

間取りの「S」はサービスルーム(納戸)です。

情報更新日2024年11月15日

No.kn0000059438

お問合せ先



東京都知事(5)第83270号

(公社)全日本不動産協会会員,(公社)首都圏不動産公正取引協議会加盟

株式会社CLCコーポレーション 錦糸町店

東京都墨田区錦糸3丁目4-10 東越ビル4F

TEL:03-5637-3071

FAX:03-3626-8870

E-mail: kinshi@clcnet.jp

URL: https://clcnetwork.co.jp/shop\_kinshi.html



携帯サイトから物件詳細を閲覧できます！

取引態様	手数料負担の割合	貸主	0%	借主	100%
仲介	手数料配分の割合	元付	0%	客付	100%