

FOR RENT

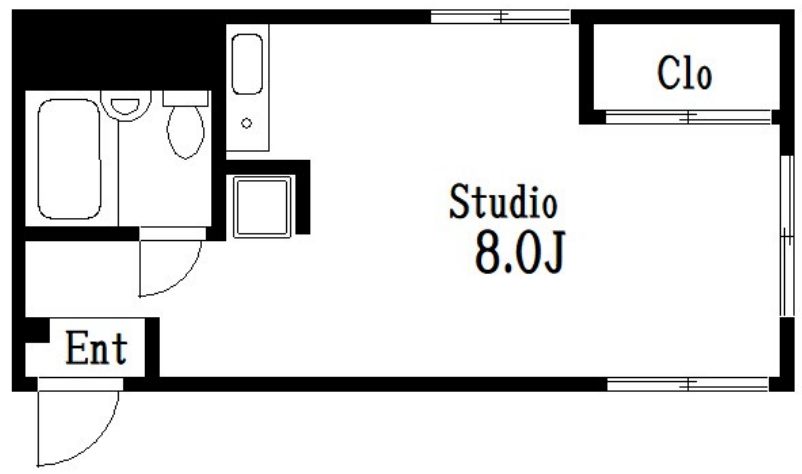
賃料	管理費等
60,000円	0円

2 F 以上, 3 面採光, 角住戸, 眺望良好, 駅まで平坦, 閑静な住宅街, メールボックス

【外観】



【間取り図】



間取り	1R		
敷金	1ヶ月	礼金	1ヶ月
敷引/償却金	-	保証金	無
物件種別	マンション		
建物名・部屋番号	山田マンション		
物件所在地	東京都江東区亀戸3丁目25-7		
交通	都営浅草線 押上駅 徒歩13分 中央・総武線各停 亀戸駅 徒歩14分		
間取詳細	洋室(8畳)		
構造・規模	鉄骨 5階建 4階		
専有面積	18㎡	向き	
築年月	1990年8月	契約期間	2年
損害保険	有	入居時期	即時
駐車場	駐輪場		
設備	インターホン, エアコン, ガス給湯, キッチンに窓, クローゼット, シャワー, シューズボックス, トイレ有,		
その他費用			
入居諸条件	ペット不可 高齢者不可 法人可 単身可		
保証会社			
備考			

図面と現況が異なる場合は現況が優先となります。

間取りの「S」はサービスルーム(納戸)です。

情報更新日2024年11月20日

No.kn0000060451



東京都知事(5)第83270号
(公社)全日本不動産協会会員, (公社)首都圏不動産公正取引協議会加盟
株式会社CLCコーポレーション 錦糸町店
東京都墨田区錦糸3丁目4-10 東越ビル4F
TEL:03-5637-3071 FAX:03-3626-8870
E-mail: kinshi@clcnet.jp
URL: https://clcnetwork.co.jp/shop_kinshi.html



携帯サイトから物件詳細を閲覧できます!

取引態様	手数料負担の割合	貸主	借主
仲介	手数料配分の割合	元付	客付