

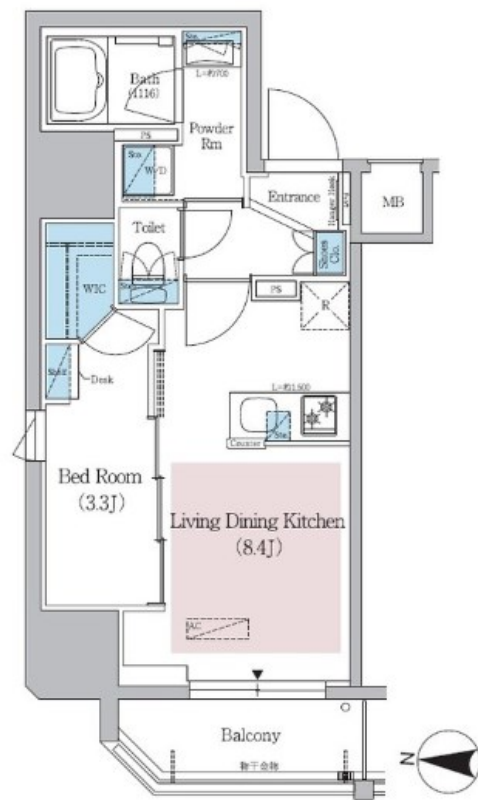
賃料	管理費等
173,000円	15,000円

2F以上,2面採光,オートロック,モニタ付オートロック,角住戸,振り分け,眺望良好,通風良好,防犯カメラ,管理室,メールボックス

【外観】



【間取り図】



図面と現況が異なる場合は現況が優先となります。

間取りの「S」はサービスルーム(納戸)です。

間取り	1LDK		
敷金	1ヶ月	礼金	無
敷引/償却金	-	保証金	-
物件種別	マンション		
建物名・部屋番号	アーパネックス錦糸公園		
物件所在地	東京都墨田区錦糸3丁目14-1		
交通	総武線快速 錦糸町駅 徒歩4分 東京メトロ半蔵門線 錦糸町駅 徒歩4分		
間取詳細	LDK(8.4畳) 洋室(3.3畳)		
構造・規模	鉄筋コンクリート 12階建 8階		
専有面積	31.84㎡	向き	西
築年月	2024年3月	契約期間	2年
損害保険	有	入居時期	即時
駐車場	駐輪場		
設備	2口コンロ,3点給湯,B S,C S,T V付浴室,インターホン,ウォークスルークローゼット,エアコン,オ		
その他費用	[一時金] 口座振替手数料:110円 [備考] 1年未満短期解約違約金あり		
入居諸条件	ペット相談		
保証会社	必須 初回保証委託料:月額賃料等の50%/2年目以降10000円(月)		
備考			

情報更新日2024年11月21日

No.kn0000060668

お問合せ先



東京都知事(5)第83270号

(公社)全日本不動産協会会員,(公社)首都圏不動産公正取引協議会加盟

株式会社CLCコーポレーション 錦糸町店

東京都墨田区錦糸3丁目4-10東越ビル4F

TEL:03-5637-3071

FAX:03-3626-8870

E-mail: kinshi@clcnet.jp

URL: https://clcnetwork.co.jp/shop_kinshi.html



携帯サイトから物件詳細を閲覧できます!

取引態様	手数料負担の割合	貸主	借主
仲介	手数料配分の割合	元付	客付