

# FOR RENT

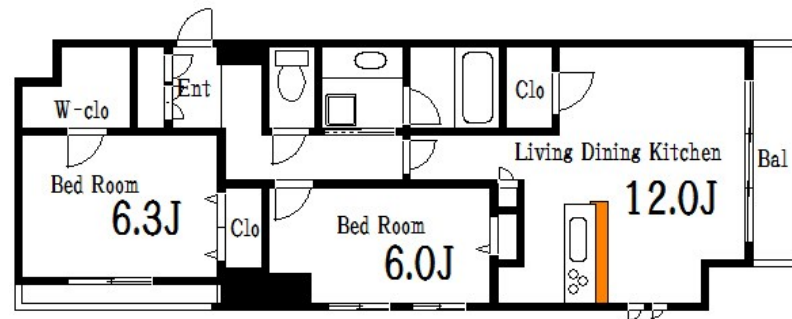
賃料	管理費等
283,000円	12,000円

2 F 以上, 2 面採光, オートロック, セキュリティ有り, 角住戸, 玄関ホール, 振り分け, 通風良好, 南面バルコニー, 南面リビング, 陽当たり良好, 内装リフォーム済, 駅まで平坦, 外壁タイル張り, 防犯カメラ, 管理室

【外観】



【間取り図】



間取り	2LDK		
敷金	1ヶ月	礼金	1ヶ月
敷引 / 償却金	-	保証金	-
物件種別	マンション		
建物名・部屋番号	エスティメゾン錦糸町		
物件所在地	東京都墨田区江東橋 3 丁目5-19		
交通	総武線快速 錦糸町駅 徒歩5分 東京メトロ半蔵門線 住吉(東京)駅 徒歩9分		
間取詳細	洋室(6畳) 洋室(6.3畳) LDK(12畳)		
構造・規模	鉄筋コンクリート 15階建 10階		
専有面積	64.91㎡	向き	
築年月	2008年3月	契約期間	2年
損害保険	有	入居時期	即時
駐車場	有(敷地内) 37400円/月 ~ 駐輪場 バイク置き場		
設備	3口以上コンロ, 3点給湯, B S, C S, T V インターホン, インターホン, ウォークインクローゼット, エア		
その他費用	[一時金] 鍵発行手数料: 16,500円 ハウスクリーニング代: 45,100円 エアコン清掃費: 16,500円		
入居諸条件	ペット可 事務所不可		
保証会社	必須 総賃料の50%		
備考			

図面と現況が異なる場合は現況が優先となります。

間取りの「S」はサービスルーム(納戸)です。

情報更新日2026年1月14日

No.kn0000061089

お問合せ先



東京都知事(5)第83270号

(公社)全日本不動産協会会員, (公社)首都圏不動産公正取引協議会加盟

株式会社CLCコーポレーション 錦糸町店

東京都墨田区錦糸 3 丁目4-10東越ビル 4 F

TEL:03-5637-3071

FAX:03-3626-8870

E-mail: kinshi@clcn.jp

URL: https://clcnetwork.co.jp/shop\_kinshi.html



携帯サイトから物件詳細を閲覧できます！

取引態様	手数料負担の割合	貸主	借主
仲介	手数料配分の割合	元付	客付