

FOR RENT

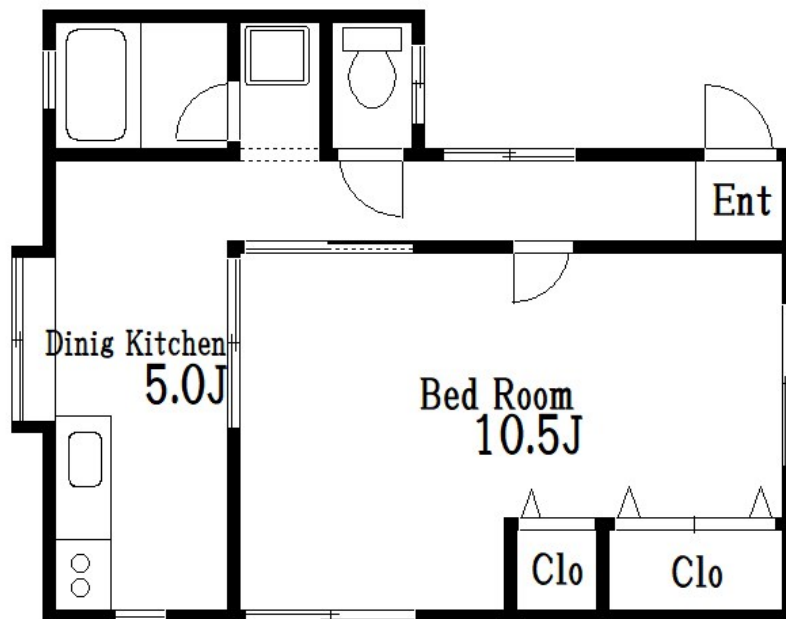
賃料	管理費等
78,000円	500円

1フロア2住戸, 2面採光, 3方角住戸, 角住戸, 全室2面採光, 通風良好, 南西角住戸, 陽当たり良好, 内装リフォーム済, 駅まで平坦, 閑静な住宅街, メールボックス

【外観】



【間取り図】



間取り	1DK		
敷金	1ヶ月	礼金	1ヶ月
敷引/償却金	-	保証金	無
物件種別	アパート		
建物名・部屋番号	川島第一アパート		
物件所在地	東京都江東区大島7丁目11-6		
交通	都営新宿線 大島(東京)駅 徒歩5分 中央・総武線各停 亀戸駅 徒歩15分		
間取詳細	洋室(10.5畳) DK(5畳)		
構造・規模	木造 2階建 1階		
専有面積	32㎡	向き	
築年月	1980年2月	契約期間	2年
損害保険	有	入居時期	相談
駐車場	駐輪場		
設備	2口コンロ, エアコン, ガスキッチン, ガスコンロ設置済, ガスレンジ付, ガス給湯, キッチンに窓, クローゼ		
その他費用			
入居諸条件	ペット不可 事務所不可 二人不可 高齢者不可		
保証会社			
備考			

図面と現況が異なる場合は現況が優先となります。

間取りの「S」はサービスルーム(納戸)です。

情報更新日2024年9月7日

No.kn000061095

お問合せ先



東京都知事(5)第83270号

(公社)全日本不動産協会会員, (公社)首都圏不動産公正取引協議会加盟

株式会社CLCコーポレーション 錦糸町店

東京都墨田区錦糸3丁目4-10 東越ビル4F

TEL:03-5637-3071

FAX:03-3626-8870

E-mail: kinshi@clcnet.jp

URL: https://clcnetwork.co.jp/shop_kinshi.html



携帯サイトから物件詳細を閲覧できます!

取引態様	手数料負担の割合	貸主	借主
仲介	手数料配分の割合	元付	客付