

FOR RENT

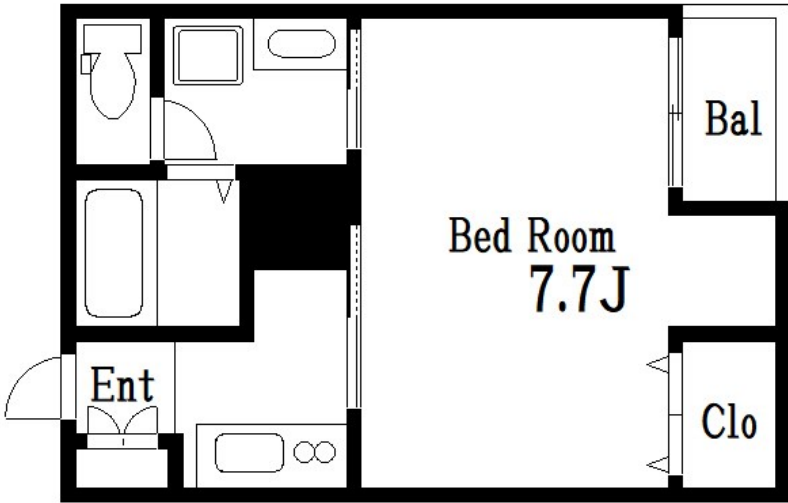
賃料	管理費等
90,000円	7,000円

2F以上,モニタ付オートロック,角住戸,最上階,駅まで平坦,閑静な住宅街,始発駅,防犯カメラ,メールボックス

【外観】



【間取り図】



間取り	1K		
敷金	1ヶ月	礼金	1ヶ月
敷引/償却金	-	保証金	-
物件種別	マンション		
建物名・部屋番号	ストリーム Over The Sky 403号室		
物件所在地	東京都墨田区向島3丁目21-5		
交通	東京メトロ半蔵門線 押上駅 徒歩6分		
間取詳細	洋室(7.7畳) K(2畳)		
構造・規模	鉄骨 4階建 4階		
専有面積	25.43㎡	向き	東
築年月	2019年12月	契約期間	2年
損害保険	有	入居時期	即時
駐車場	駐輪場 バイク置き場		
設備	2口コンロ,BS,CATV,CATVインターネット,TVインターホン,エアコン,ガスキッチン,ガスコ		
その他費用			
入居諸条件	ペット不可 楽器等の使用不可 法人可		
保証会社	必須 初回保証委託料:月額総賃料の50% 継続保証料:一年ごとに一万円		
備考	短期解約違約金:一年未満の解約で月額総賃料の1カ月分		

図面と現況が異なる場合は現況が優先となります。

間取りの「S」はサービスルーム(納戸)です。

情報更新日2024年9月14日

No.kn000061117



東京都知事(5)第83270号
(公社)全日本不動産協会会員,(公社)首都圏不動産公正取引協議会加盟
株式会社CLCコーポレーション 錦糸町店
東京都墨田区錦糸3丁目4-10東越ビル4F
TEL:03-5637-3071 FAX:03-3626-8870
E-mail: kinshi@clcnet.jp
URL: https://clcnetwork.co.jp/shop_kinshi.html



携帯サイトから物件詳細を閲覧できます!

取引態様	手数料負担の割合	貸主	借主
仲介	手数料配分の割合	元付	客付