

FOR RENT

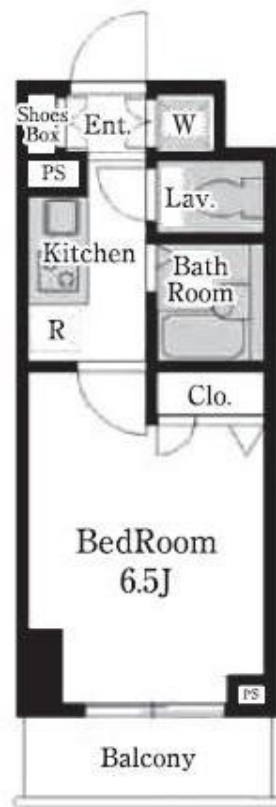
賃料	管理費等
80,000円	10,000円

2F以上,モニタ付オートロック,メールボックス

【外観】



【間取り図】



図面と現況が異なる場合は現況が優先となります。

間取りの「S」はサービスルーム(納戸)です。

間取り	1K		
敷金	無	礼金	無
敷引/償却金	-	保証金	-
物件種別	マンション		
建物名・部屋番号	レジディア大島 203号室		
物件所在地	東京都江東区大島5丁目41-6		
交通	都営新宿線 大島(東京)駅 徒歩4分 中央・総武線各停 亀戸駅 徒歩22分		
間取詳細	洋室(6.5畳) K(1.5畳)		
構造・規模	鉄筋コンクリート 8階建 2階		
専有面積	20.13㎡	向き	南
築年月	2007年11月	契約期間	2年
損害保険	有 19,000円 24ヶ月	入居時期	相談
駐車場	駐輪場		
設備	2口コンロ, B S, C S, T V インターホン, エアコン, ガスキッチン, ガスコンロ設置済, ガス給湯, クロー		
その他費用	[一時金] 入居者限定会員サービス会費/2年(税込): 11,000円 初回鍵交換費(税込): 19,800円		
入居諸条件	ペット相談 事務所不可 楽器等の使用不可 法人可		
保証会社	必須(オリコフォレントインシュア) 初回保証委託料:月額総賃料の40%or50% 月額手数料:890円/月 年間保証委託料:1万円/年		
備考	小型犬or猫1匹飼育時敷金1ヶ月追加 1年未満解約時、賃料1ヶ月分の違約金有り 敷金なしは個人契約限定		

情報更新日2024年11月16日

No.kn0000061201

お問合せ先



東京都知事(5)第83270号
(公社)全日本不動産協会会員, (公社)首都圏不動産公正取引協議会加盟

株式会社CLCコーポレーション 錦糸町店

東京都墨田区錦糸3丁目4-10 東越ビル4F
TEL:03-5637-3071 FAX:03-3626-8870
E-mail: kinshi@clcnet.jp
URL: https://clcnetwork.co.jp/shop_kinshi.html



携帯サイトから物件詳細を閲覧できます!

取引態様	手数料負担の割合	貸主	借主
仲介	手数料配分の割合	元付	客付