

# FOR RENT

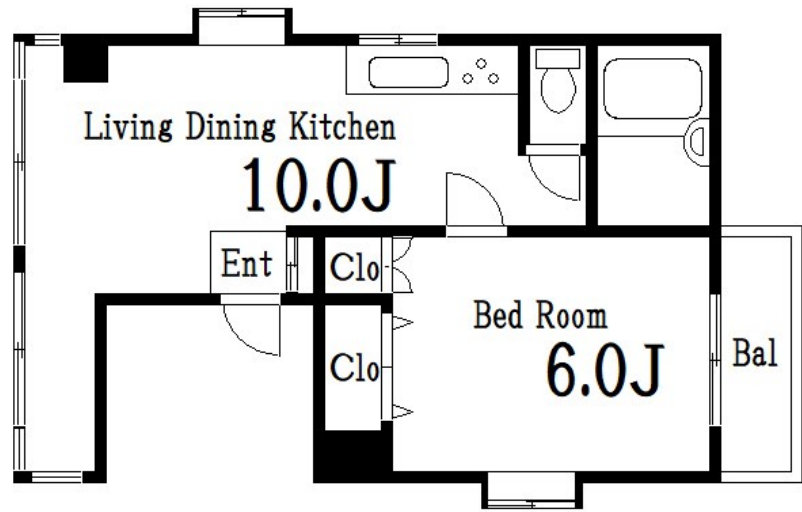
賃料	管理費等
85,000円	5,000円

1フロア1住戸, 2F以上, 2面採光, 3面採光, 角住戸, 四方角部屋, 通風良好, 陽当たり良好, 駅まで平坦, メールボックス

【外観】



【間取り図】



間取り	1LDK		
敷金	1ヶ月	礼金	1ヶ月
敷引/償却金	-	保証金	-
物件種別	マンション		
建物名・部屋番号	レイビル 201号室		
物件所在地	東京都墨田区亀沢 1丁目3-18		
交通	中央・総武線各停 両国駅 徒歩7分 都営大江戸線 両国駅 徒歩7分		
間取詳細	洋室(6畳) LDK(10畳)		
構造・規模	鉄骨 4階建 2階		
専有面積	38㎡	向き	南
築年月	1999年4月	契約期間	2年
損害保険	有	入居時期	相談
駐車場			
設備	3口以上コンロ, CATV, インターホン, エアコン, オートバス, ガスキッチン, ガスコンロ設置済, ガス給		
その他費用	[一時金] 鍵交換費用: 16,500円 消毒施工: 16,500円 安心サポート: 16,500円		
入居諸条件	ペット不可 事務所可 法人可 子供可		
保証会社			
備考			

図面と現況が異なる場合は現況が優先となります。

間取りの「S」はサービスルーム(納戸)です。

情報更新日2024年9月11日

No.kn0000061243



東京都知事(5)第83270号  
(公社)全日本不動産協会会員, (公社)首都圏不動産公正取引協議会加盟  
**株式会社CLCコーポレーション 錦糸町店**  
東京都墨田区錦糸3丁目4-10 東越ビル4F  
TEL:03-5637-3071 FAX:03-3626-8870  
E-mail: kinshi@clcnet.jp  
URL: https://clcnetwork.co.jp/shop\_kinshi.html



携帯サイトから物件詳細を閲覧できます!

取引態様	手数料負担の割合	貸主	0%	借主	100%
仲介	手数料配分の割合	元付	0%	客付	100%