

# FOR RENT

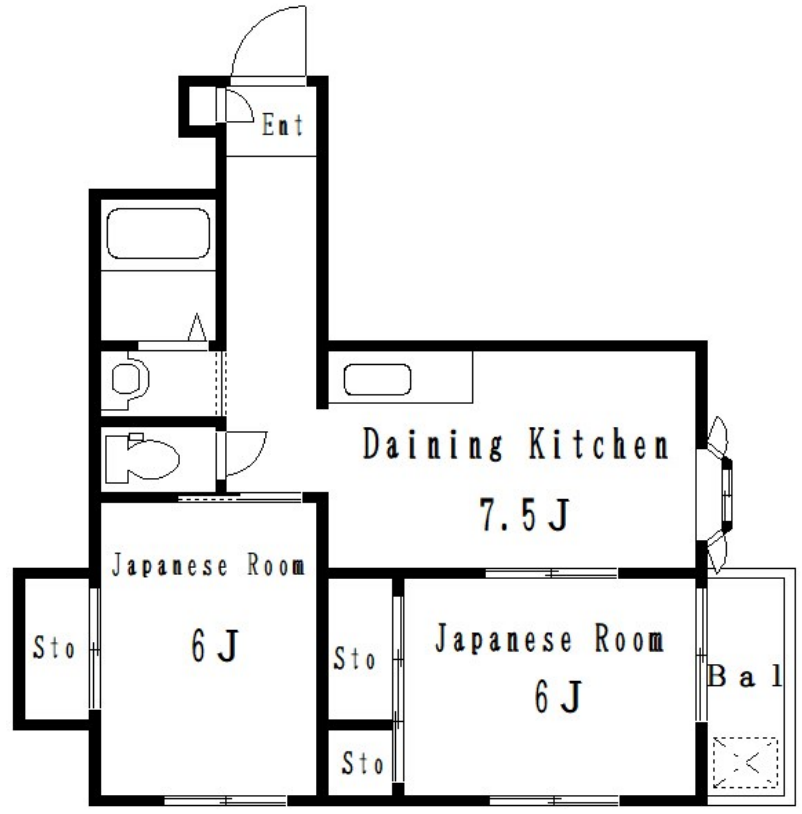
賃料	管理費等
125,000円	0円

2 F 以上, 2 面採光, 角住戸, 出窓, 眺望良好, 通風良好, 東南角住戸, 陽当たり良好, 駅まで平坦, 閑静な住宅街, メールボックス

【外観】



【間取り図】



図面と現況が異なる場合は現況が優先となります。

間取りの「S」はサービスルーム(納戸)です。

間取り	2DK		
敷金	1ヶ月	礼金	1ヶ月
敷引/償却金	-	保証金	無
物件種別	マンション		
建物名・部屋番号	白岩ビル		
物件所在地	東京都江東区亀戸3丁目24-12		
交通	中央・総武線各停 亀戸駅 徒歩12分 東京メトロ半蔵門線 押上駅 徒歩13分		
間取詳細	洋室(7.5畳) 和室(6畳) DK(7.5畳)		
構造・規模	鉄骨 6階建 3階		
専有面積	46.28㎡	向き	南
築年月	1987年11月	契約期間	2年
損害保険	有	入居時期	相談
駐車場	駐輪場		
設備	エアコン, ガスキッチン, ガス給湯, シャワー, シューズボックス, トイレ有, バス・トイレ別, バス有, フロ		
その他費用	[月次費用] 町会費: 250円		
入居諸条件	ペット不可 高齢者不可 法人可		
保証会社			
備考			

情報更新日2024年11月17日

No.kn000061341



東京都知事(5)第83270号  
 (公社)全日本不動産協会会員, (公社)首都圏不動産公正取引協議会加盟  
**株式会社CLCコーポレーション 錦糸町店**  
 東京都墨田区錦糸3丁目4-10 東越ビル4F  
 TEL:03-5637-3071 FAX:03-3626-8870  
 E-mail: kinshi@clcnet.jp  
 URL: https://clcnetwork.co.jp/shop\_kinshi.html



携帯サイトから物件詳細を閲覧できます!

取引態様	手数料負担の割合	貸主	借主
仲介	手数料配分の割合	元付	客付