

# FOR RENT

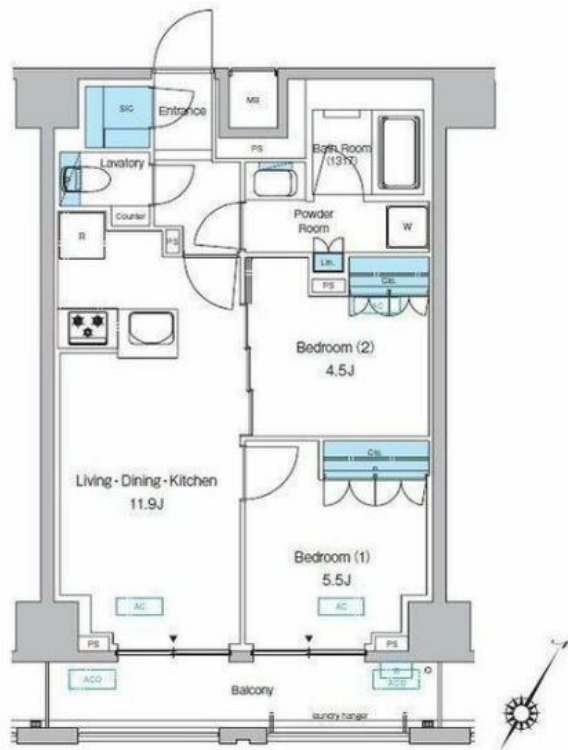
賃料	管理費等
239,000円	15,000円

2F以上,オートロック,モニタ付オートロック,高層階,最上階,上階無し,眺望良好,通風良好,防犯カメラ,メールボックス,平置  
駐車場

【外観】



【間取り図】



図面と現況が異なる場合は現況が優先となります。

間取りの「S」はサービスルーム(納戸)です。

間取り	2LDK		
敷金	1ヶ月	礼金	無
敷引/償却金	-	保証金	-
物件種別	マンション		
建物名・部屋番号	プレディアコート森下テラス		
物件所在地	東京都墨田区千歳 1丁目3-7		
交通	中央・総武線各停 両国駅 徒歩9分 都営大江戸線 両国駅 徒歩10分		
間取詳細	洋室(6.5畳) 洋室(5.5畳) LDK(11.5畳)		
構造・規模	鉄筋コンクリート 9階建 9階		
専有面積	52.59㎡	向き	南東
築年月	2022年1月	契約期間	2年
損害保険	有	入居時期	即時
駐車場	駐輪場		
設備	2口コンロ, 3口以上コンロ, 3点給湯, TVインターホン, インターホン, エアコン, エアコン2台, エアコ		
その他費用	[一時金] 鍵交換代: 33,000円		
入居諸条件			
保証会社	必須 初回保証料: 総賃料の50% -, 及び月額1%の保証料		
備考	人気のオール洋室 サイクルガレージ付き エアコン全室		

情報更新日2024年11月14日

No.kn0000061588

お問合せ先



東京都知事(5)第83270号

(公社)全日本不動産協会会員, (公社)首都圏不動産公正取引協議会加盟

**株式会社CLCコーポレーション 錦糸町店**

東京都墨田区錦糸3丁目4-10東越ビル4F

TEL:03-5637-3071

FAX:03-3626-8870

E-mail: kinshi@clcnet.jp

URL: https://clcnetwork.co.jp/shop\_kinshi.html



携帯サイトから物件詳細を閲覧できます!

取引態様	手数料負担の割合	貸主	借主
仲介	手数料配分の割合	元付	客付