

FOR RENT

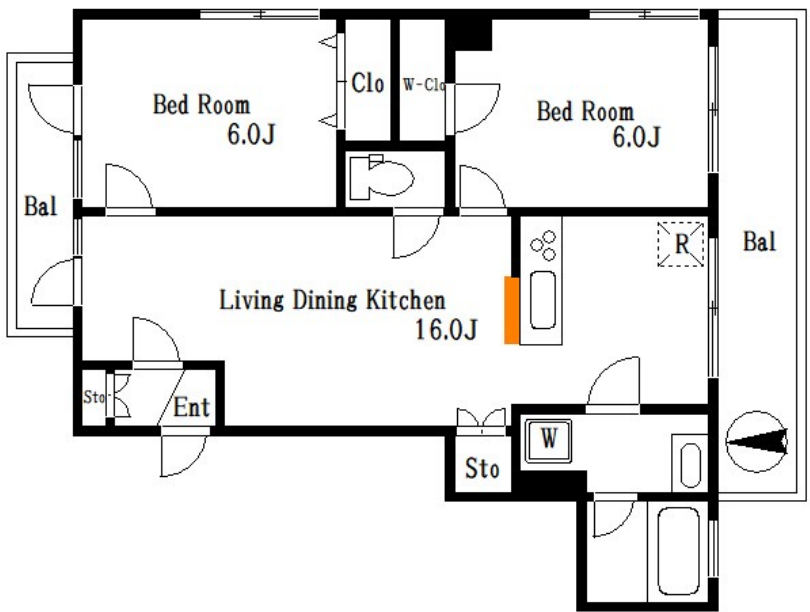
賃料	管理費等
240,000円	10,000円

1フロア1住戸, 2F以上, 2面バルコニー, 2面採光, 3方角住戸, オートロック, セキュリティ有り, 角住戸, 玄関ホール, 眺望良好, 通風良好, 東南角住戸, 南西角住戸, 南面バルコニー, 陽当たり良好, 駅まで平坦

【外観】



【間取り図】



間取り	2LDK		
敷金	1ヶ月	礼金	1ヶ月
敷引/償却金	- 1ヶ月	保証金	-
物件種別	マンション		
建物名・部屋番号	TH one		
物件所在地	東京都江東区亀戸1丁目1-16		
交通	中央・総武線各停 亀戸駅 徒歩10分 都営新宿線 住吉(東京)駅 徒歩12分		
間取詳細	LDK(16畳) 洋室(6畳) 洋室(6畳)		
構造・規模	鉄筋コンクリート 8階建 3階		
専有面積	58.58㎡	向き	
築年月	2020年12月	契約期間	2年
損害保険	有	入居時期	即時
駐車場	駐輪場		
設備	3口以上コンロ, 3点給湯, TVインターホン, インターホン, ウォークインクローゼット, エアコン, エアコ		
その他費用			
入居諸条件	ペット不可		
保証会社			
備考			

図面と現況が異なる場合は現況が優先となります。

間取りの「S」はサービスルーム(納戸)です。

情報更新日2024年11月17日

No.kn000061619



東京都知事(5)第83270号
(公社)全日本不動産協会会員, (公社)首都圏不動産公正取引協議会加盟
株式会社CLCコーポレーション 錦糸町店
東京都墨田区錦糸3丁目4-10 東越ビル4F
TEL:03-5637-3071 FAX:03-3626-8870
E-mail: kinshi@clcnet.jp
URL: https://clcnetwork.co.jp/shop_kinshi.html



携帯サイトから物件詳細を閲覧できます!

取引態様	手数料負担の割合	貸主	借主
仲介	手数料配分の割合	元付	客付