

FOR RENT

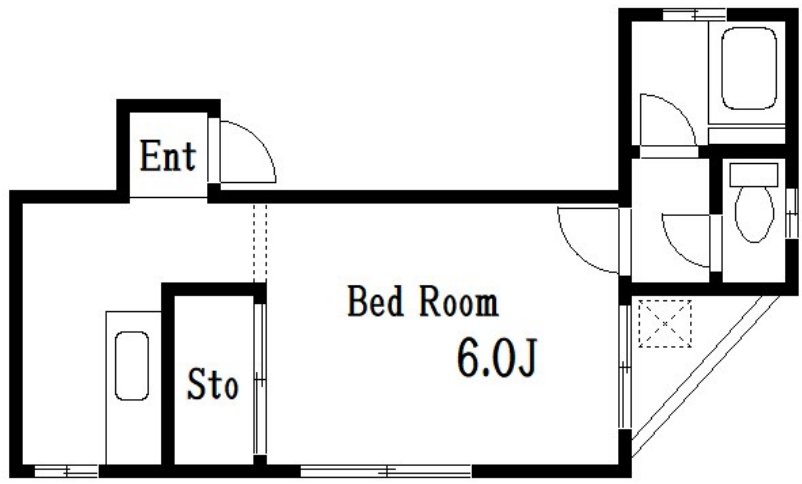
賃料	管理費等
65,000円	0円

2 F 以上,角住戸,通風良好,内装リフォーム済,駅まで平坦,閑静な住宅街,メールボックス

【外観】



【間取り図】



間取り	1K		
敷金	無	礼金	無
敷引/償却金	-	保証金	-
物件種別	マンション		
建物名・部屋番号	佐久間ビル		
物件所在地	東京都墨田区太平 2 丁目6-6		
交通	総武線快速 錦糸町駅 徒歩5分 東京メトロ半蔵門線 錦糸町駅 徒歩5分		
間取詳細	K(2畳) 洋室(6畳)		
構造・規模	鉄骨 4階建 2階		
専有面積	19㎡	向き	
築年月	1978年8月	契約期間	2年
損害保険	有	入居時期	即時
駐車場			
設備	2口コンロ,エアコン,ガスキッチン,ガスコンロ,キッチンに窓,シャワー,トイレ有,バス有,室外洗濯機		
その他費用	[一時金] 退去負担金: 49,500円		
入居諸条件			
保証会社	必須 初回保証料: 月額総賃料の50% 継続保証料: 一年毎に1万円		
備考			

図面と現況が異なる場合は現況が優先となります。

間取りの「S」はサービスルーム(納戸)です。

情報更新日2024年11月9日

No.kn0000061631



東京都知事(5)第83270号
(公社)全日本不動産協会会員,(公社)首都圏不動産公正取引協議会加盟
株式会社CLCコーポレーション 錦糸町店
東京都墨田区錦糸 3 丁目 4 - 1 0 東越ビル 4 F
TEL:03-5637-3071 FAX:03-3626-8870
E-mail: kinshi@clcnet.jp
URL: https://clcnetwork.co.jp/shop_kinshi.html



携帯サイトから物件詳細を閲覧できます!

取引態様	手数料負担の割合	貸主	借主
仲介	手数料配分の割合	元付	客付